

# Sondage de satisfaction 2024-2025 - Parents du secondaire Écoles CATHOLIQUES

École Notre-Dame des Vallées

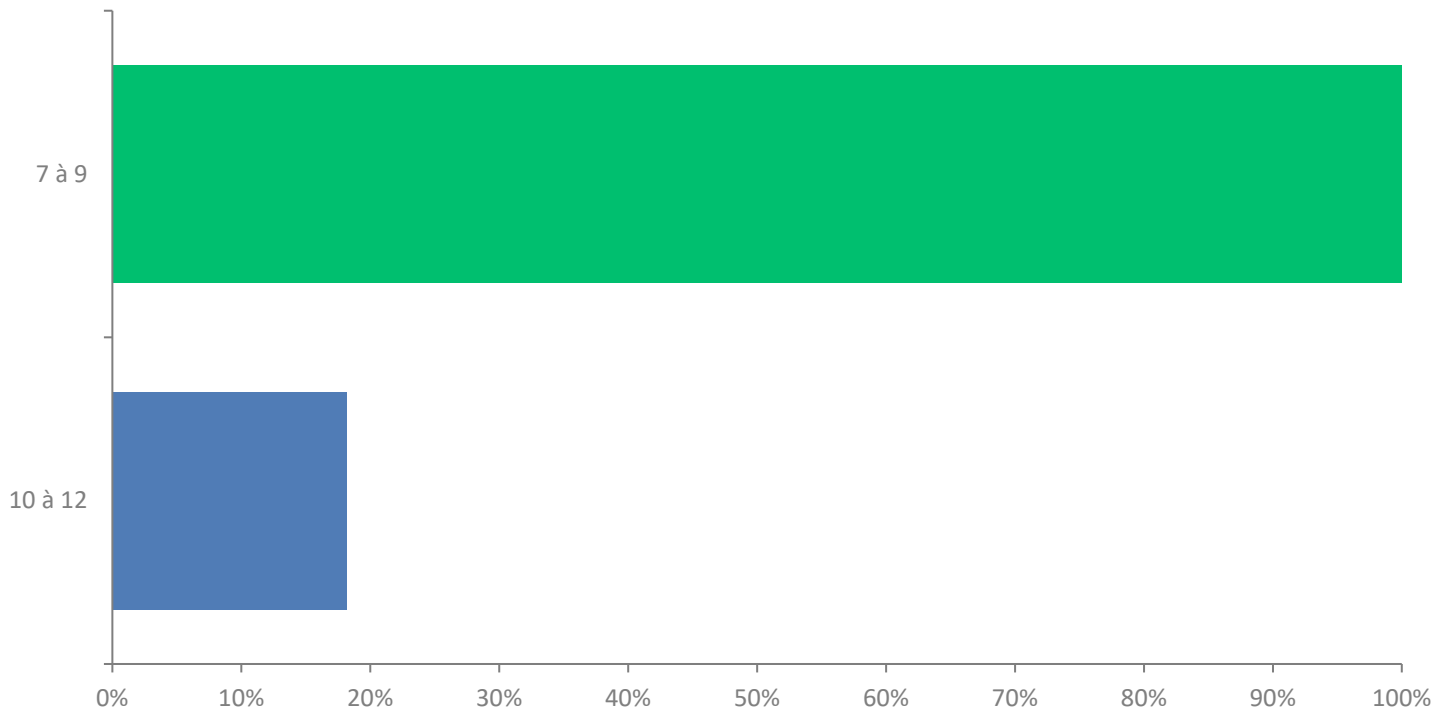
# Q1: Quelle est l'école actuelle de votre/ vos enfant(s) ?

Réponses obtenues : 11 Question(s) ignorée(s) : 0

ANSWER CHOICES	RESPONSES	
Notre-Dame des Vallées	100.00%	11
TOTAL		11

## Q2: Quel est le niveau scolaire de votre/ vos enfant(s) ?

Réponses obtenues : 11 Question(s) ignorée(s) : 0



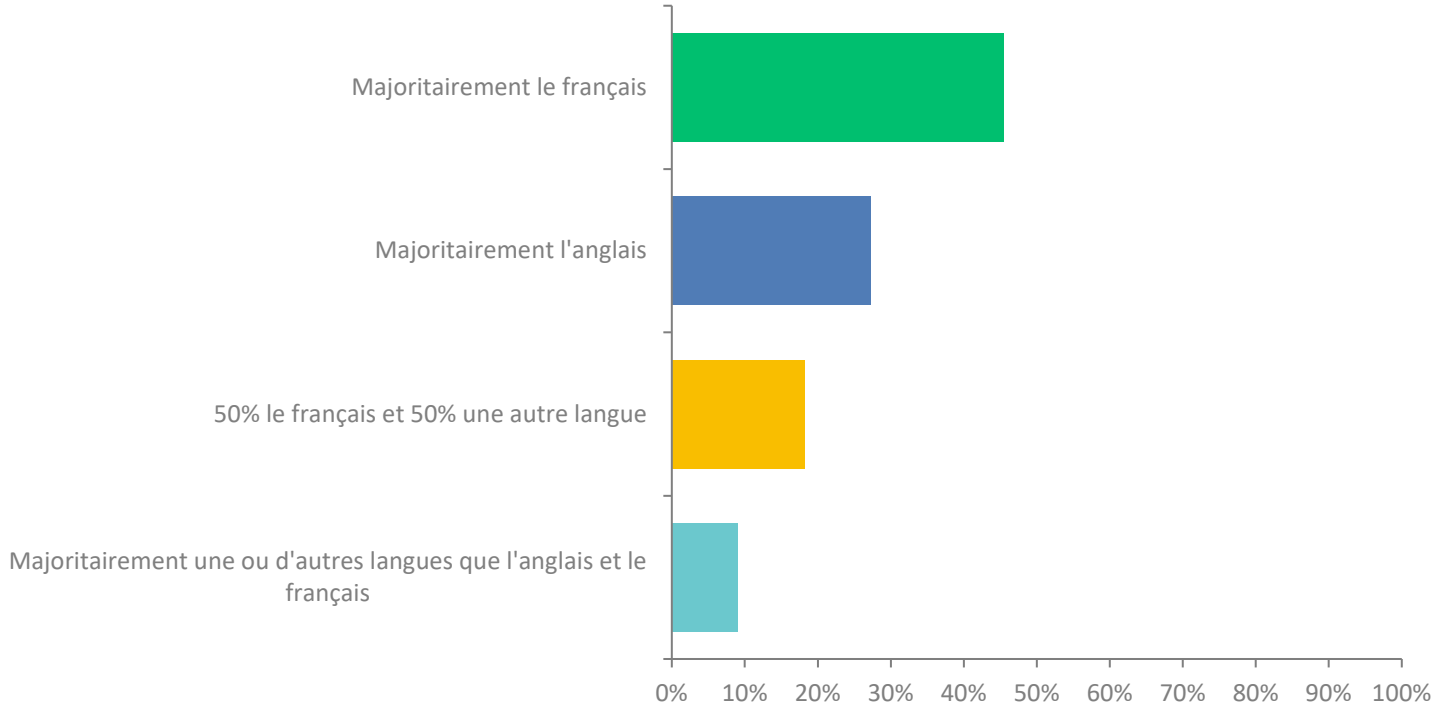
## Q2: Quel est le niveau scolaire de votre/ vos enfant(s) ?

Réponses obtenues : 11 Question(s) ignorée(s) : 0

ANSWER CHOICES	RESPONSES	
7 à 9	100.00%	11
10 à 12	18.18%	2
TOTAL		13

### Q3: Quelle langue est utilisée le plus fréquemment à la maison avec votre/ vos enfant(s) ?

Réponses obtenues : 11 Question(s) ignorée(s) : 0



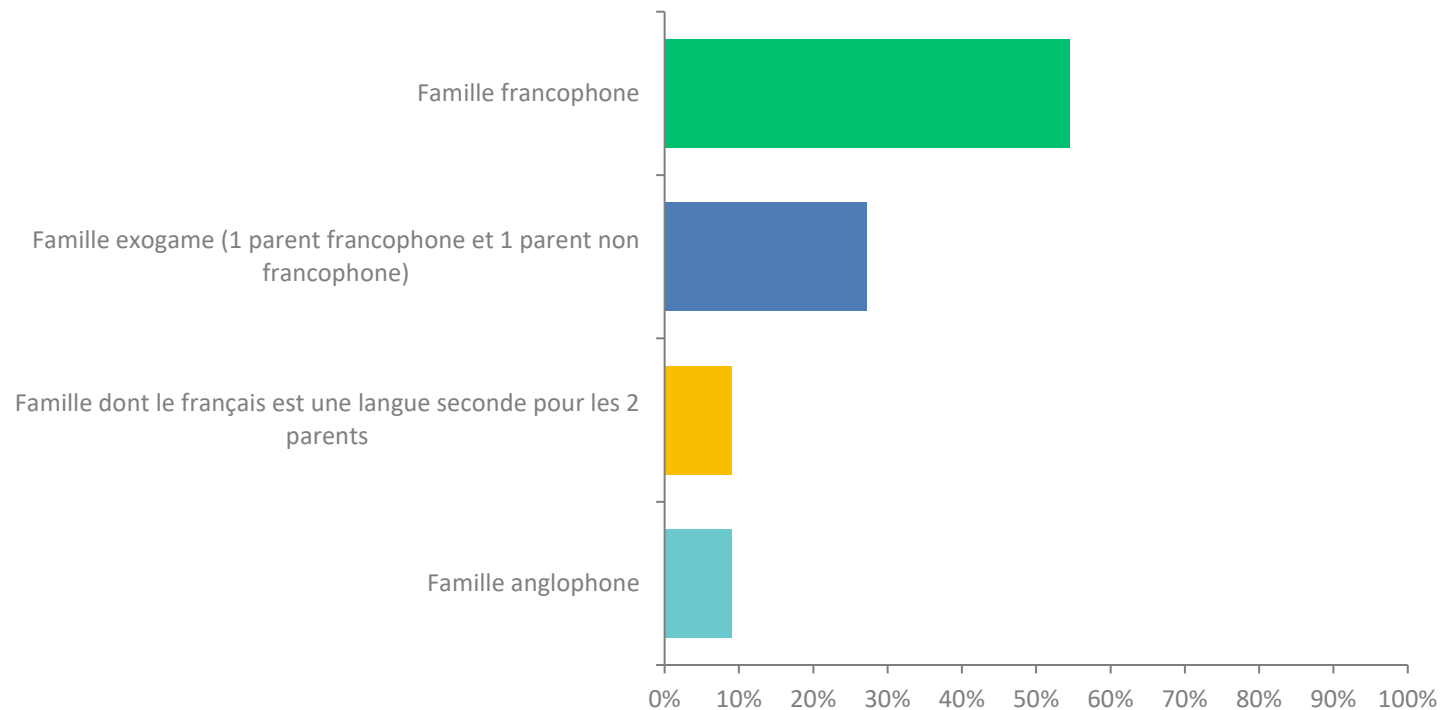
### Q3: Quelle langue est utilisée le plus fréquemment à la maison avec votre/ vos enfant(s) ?

Réponses obtenues : 11 Question(s) ignorée(s) : 0

ANSWER CHOICES	RESPONSES	
Majoritairement le français	45.45%	5
Majoritairement l'anglais	27.27%	3
50% le français et 50% une autre langue	18.18%	2
Majoritairement une ou d'autres langues que l'anglais et le français	9.09%	1
<b>TOTAL</b>		<b>11</b>

## Q4: Comment décrivez-vous votre famille ?

Réponses obtenues : 11 Question(s) ignorée(s) : 0



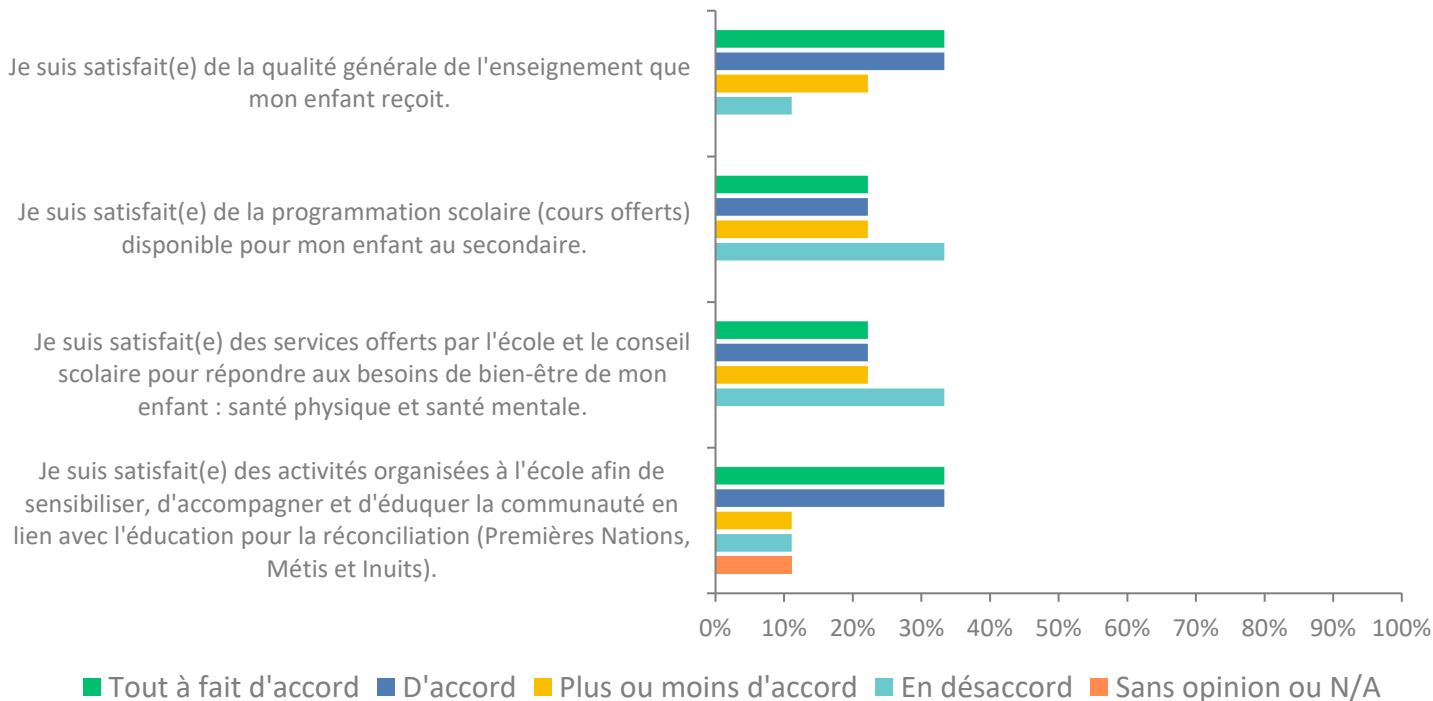
## Q4: Comment décrivez-vous votre famille ?

Réponses obtenues : 11 Question(s) ignorée(s) : 0

ANSWER CHOICES	RESPONSES	
Famille francophone	54.55%	6
Famille exogame (1 parent francophone et 1 parent non francophone)	27.27%	3
Famille dont le français est une langue seconde pour les 2 parents	9.09%	1
Famille anglophone	9.09%	1
<b>TOTAL</b>		<b>11</b>

## Q5: Veuillez compléter le tableau suivant :

Réponses obtenues : 9 Question(s) ignorée(s) : 2



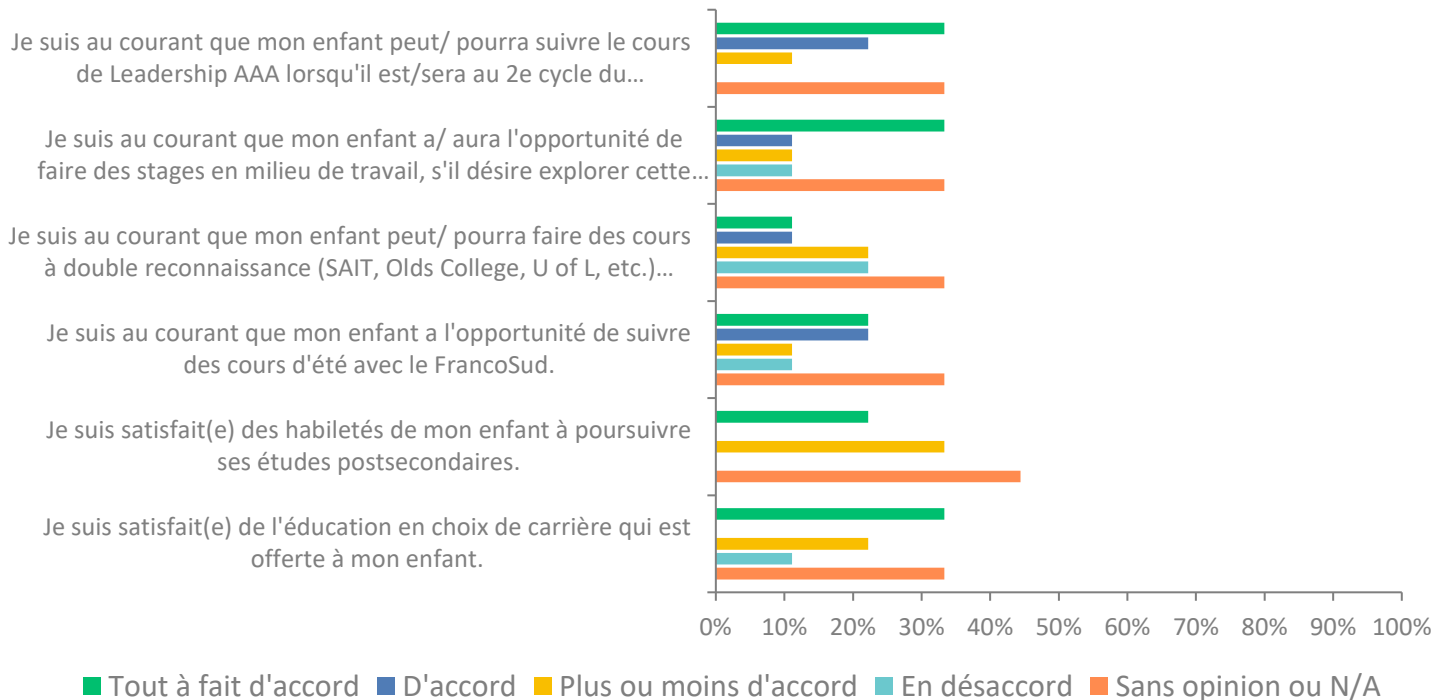
## Q5: Veuillez compléter le tableau suivant :

Réponses obtenues : 9 Question(s) ignorée(s) : 2

	TOUT À FAIT D'ACCORD	D'ACCORD	PLUS OU MOINS D'ACCORD	EN DÉSACCORD	SANS OPINION OU N/A	TOTAL
Je suis satisfait(e) de la qualité générale de l'enseignement que mon enfant reçoit.	33.33% 3	33.33% 3	22.22% 2	11.11% 1	0.00% 0	9
Je suis satisfait(e) de la programmation scolaire (cours offerts) disponible pour mon enfant au secondaire.	22.22% 2	22.22% 2	22.22% 2	33.33% 3	0.00% 0	9
Je suis satisfait(e) des services offerts par l'école et le conseil scolaire pour répondre aux besoins de bien-être de mon enfant : santé physique et santé mentale.	22.22% 2	22.22% 2	22.22% 2	33.33% 3	0.00% 0	9
Je suis satisfait(e) des activités organisées à l'école afin de sensibiliser, d'accompagner et d'éduquer la communauté en lien avec l'éducation pour la réconciliation (Premières Nations, Métis et Inuits).	33.33% 3	33.33% 3	11.11% 1	11.11% 1	11.11% 1	9

# d'élèves entre 9e et 12e. Si votre enfant n'est pas dans cette catégorie, cliquez simplement sur "Sans opinion ou N/A" devant chaque affirmation.

Réponses obtenues : 9 Question(s) ignorée(s) : 2



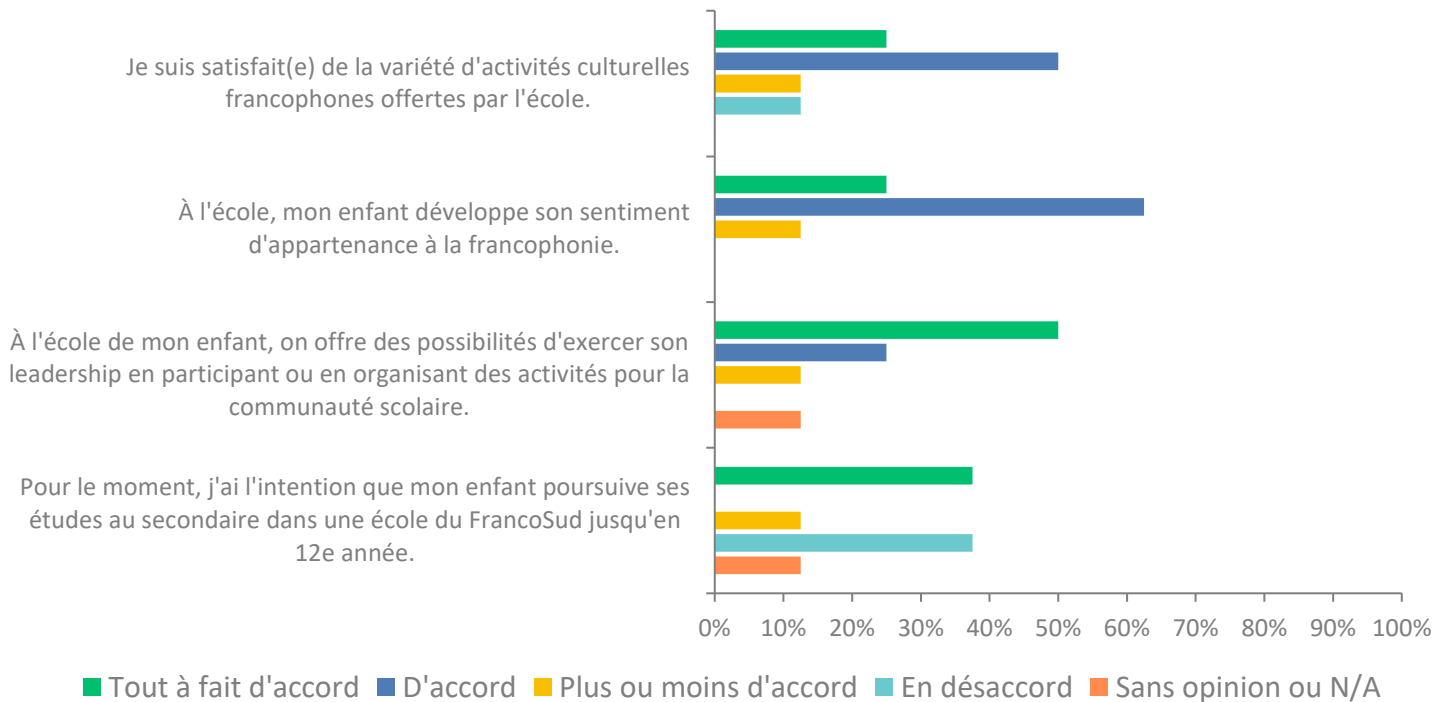
**Q6: Les 6 affirmations suivantes sont destinées uniquement aux parents d'élèves entre 9e et 12e. Si votre enfant n'est pas dans cette catégorie, cliquez simplement sur "Sans opinion ou N/A" devant chaque affirmation.**

Réponses obtenues : 9 Question(s) ignorée(s) : 2

	TOUT À FAIT D'ACCORD	D'ACCORD	PLUS OU MOINS D'ACCORD	EN DÉSACCORD	SANS OPINION OU N/A	TOTAL
Je suis au courant que mon enfant peut/ pourra suivre le cours de Leadership AAA lorsqu'il est/sera au 2e cycle du secondaire (10e - 12e).	33.33% 3	22.22% 2	11.11% 1	0.00% 0	33.33% 3	9
Je suis au courant que mon enfant a/ aura l'opportunité de faire des stages en milieu de travail, s'il désire explorer cette option lorsqu'il est/ sera au 2e cycle du secondaire (10e - 12e).	33.33% 3	11.11% 1	11.11% 1	11.11% 1	33.33% 3	9
Je suis au courant que mon enfant peut/ pourra faire des cours à double reconnaissance (SAIT, Olds College, U of L, etc.) lorsqu'il est/ sera au 2e cycle du secondaire (10e - 12e).	11.11% 1	11.11% 1	22.22% 2	22.22% 2	33.33% 3	9
Je suis au courant que mon enfant a l'opportunité de suivre des cours d'été avec le FrancoSud.	22.22% 2	22.22% 2	11.11% 1	11.11% 1	33.33% 3	9
Je suis satisfait(e) des habiletés de mon enfant à poursuivre ses études postsecondaires.	22.22% 2	0.00% 0	33.33% 3	0.00% 0	44.44% 4	9
Je suis satisfait(e) de l'éducation en choix de carrière qui est offerte à mon enfant.	33.33% 3	0.00% 0	22.22% 2	11.11% 1	33.33% 3	9

## Q7: Veuillez compléter le tableau suivant :

Réponses obtenues : 8 Question(s) ignorée(s) : 3



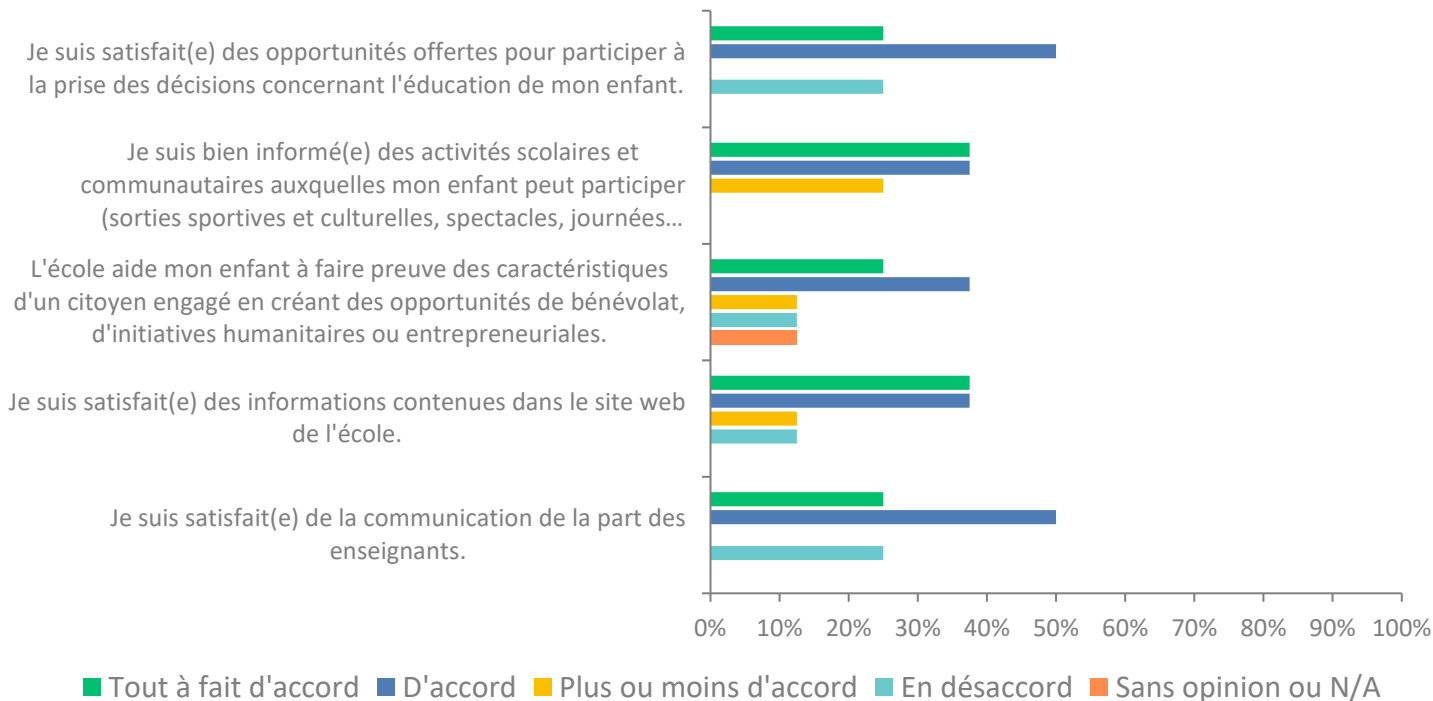
## Q7: Veuillez compléter le tableau suivant :

Réponses obtenues : 8 Question(s) ignorée(s) : 3

	TOUT À FAIT D'ACCORD	D'ACCORD	PLUS OU MOINS D'ACCORD	EN DÉSACCORD	SANS OPINION OU N/A	TOTAL
Je suis satisfait(e) de la variété d'activités culturelles francophones offertes par l'école.	25.00% 2	50.00% 4	12.50% 1	12.50% 1	0.00% 0	8
À l'école, mon enfant développe son sentiment d'appartenance à la francophonie.	25.00% 2	62.50% 5	12.50% 1	0.00% 0	0.00% 0	8
À l'école de mon enfant, on offre des possibilités d'exercer son leadership en participant ou en organisant des activités pour la communauté scolaire.	50.00% 4	25.00% 2	12.50% 1	0.00% 0	12.50% 1	8
Pour le moment, j'ai l'intention que mon enfant poursuive ses études au secondaire dans une école du FrancoSud jusqu'en 12e année.	37.50% 3	0.00% 0	12.50% 1	37.50% 3	12.50% 1	8

## Q8: Veuillez compléter le tableau suivant :

Réponses obtenues : 8 Question(s) ignorée(s) : 3



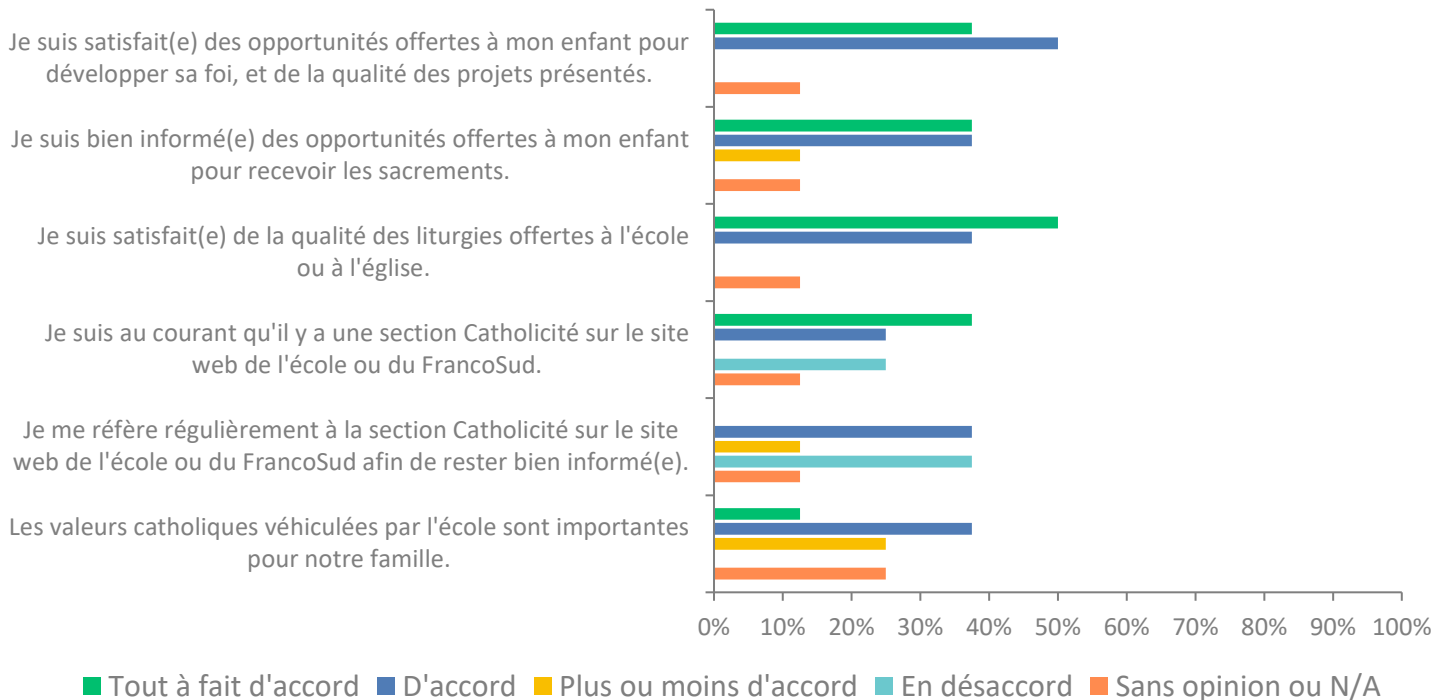
## Q8: Veuillez compléter le tableau suivant :

Réponses obtenues : 8 Question(s) ignorée(s) : 3

	TOUT À FAIT D'ACCORD	D'ACCORD	PLUS OU MOINS D'ACCORD	EN DÉSACCORD	SANS OPINION OU N/A	TOTAL
Je suis satisfait(e) des opportunités offertes pour participer à la prise des décisions concernant l'éducation de mon enfant.	25.00% 2	50.00% 4	0.00% 0	25.00% 2	0.00% 0	8
Je suis bien informé(e) des activités scolaires et communautaires auxquelles mon enfant peut participer (sorties sportives et culturelles, spectacles, journées thématiques, concours, etc.).	37.50% 3	37.50% 3	25.00% 2	0.00% 0	0.00% 0	8
L'école aide mon enfant à faire preuve des caractéristiques d'un citoyen engagé en créant des opportunités de bénévolat, d'initiatives humanitaires ou entrepreneuriales.	25.00% 2	37.50% 3	12.50% 1	12.50% 1	12.50% 1	8
Je suis satisfait(e) des informations contenues dans le site web de l'école.	37.50% 3	37.50% 3	12.50% 1	12.50% 1	0.00% 0	8
Je suis satisfait(e) de la communication de la part des enseignants.	25.00% 2	50.00% 4	0.00% 0	25.00% 2	0.00% 0	8

## Q9: Veuillez compléter le tableau suivant :

Réponses obtenues : 8 Question(s) ignorée(s) : 3



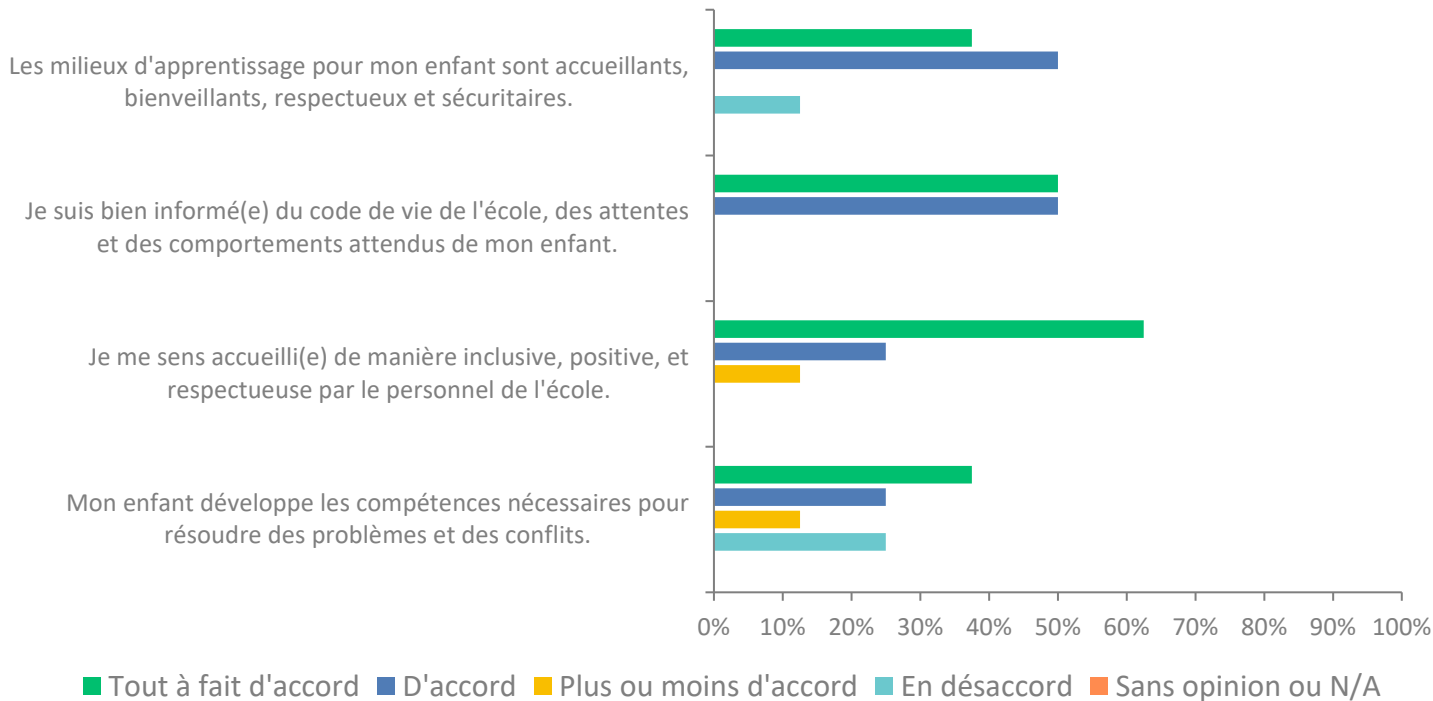
## Q9: Veuillez compléter le tableau suivant :

Réponses obtenues : 8 Question(s) ignorée(s) : 3

	TOUT À FAIT D'ACCORD	D'ACCORD	PLUS OU MOINS D'ACCORD	EN DÉSACCORD	SANS OPINION OU N/A	TOTAL
Je suis satisfait(e) des opportunités offertes à mon enfant pour développer sa foi, et de la qualité des projets présentés.	37.50% 3	50.00% 4	0.00% 0	0.00% 0	12.50% 1	8
Je suis bien informé(e) des opportunités offertes à mon enfant pour recevoir les sacrements.	37.50% 3	37.50% 3	12.50% 1	0.00% 0	12.50% 1	8
Je suis satisfait(e) de la qualité des liturgies offertes à l'école ou à l'église.	50.00% 4	37.50% 3	0.00% 0	0.00% 0	12.50% 1	8
Je suis au courant qu'il y a une section Catholicité sur le site web de l'école ou du FrancoSud.	37.50% 3	25.00% 2	0.00% 0	25.00% 2	12.50% 1	8
Je me réfère régulièrement à la section Catholicité sur le site web de l'école ou du FrancoSud afin de rester bien informé(e).	0.00% 0	37.50% 3	12.50% 1	37.50% 3	12.50% 1	8
Les valeurs catholiques véhiculées par l'école sont importantes pour notre famille.	12.50% 1	37.50% 3	25.00% 2	0.00% 0	25.00% 2	8

## Q10: Veuillez compléter le tableau suivant :

Réponses obtenues : 8 Question(s) ignorée(s) : 3



## Q10: Veuillez compléter le tableau suivant :

Réponses obtenues : 8 Question(s) ignorée(s) : 3

	TOUT À FAIT D'ACCORD	D'ACCORD	PLUS OU MOINS D'ACCORD	EN DÉSACCORD	SANS OPINION OU N/A	TOTAL
Les milieux d'apprentissage pour mon enfant sont accueillants, bienveillants, respectueux et sécuritaires.	37.50% 3	50.00% 4	0.00% 0	12.50% 1	0.00% 0	8
Je suis bien informé(e) du code de vie de l'école, des attentes et des comportements attendus de mon enfant.	50.00% 4	50.00% 4	0.00% 0	0.00% 0	0.00% 0	8
Je me sens accueilli(e) de manière inclusive, positive, et respectueuse par le personnel de l'école.	62.50% 5	25.00% 2	12.50% 1	0.00% 0	0.00% 0	8
Mon enfant développe les compétences nécessaires pour résoudre des problèmes et des conflits.	37.50% 3	25.00% 2	12.50% 1	25.00% 2	0.00% 0	8