

# Sondage de satisfaction 2024-2025 - Parents de l'élémentaire Écoles CATHOLIQUES

École Notre-Dame des Vallées

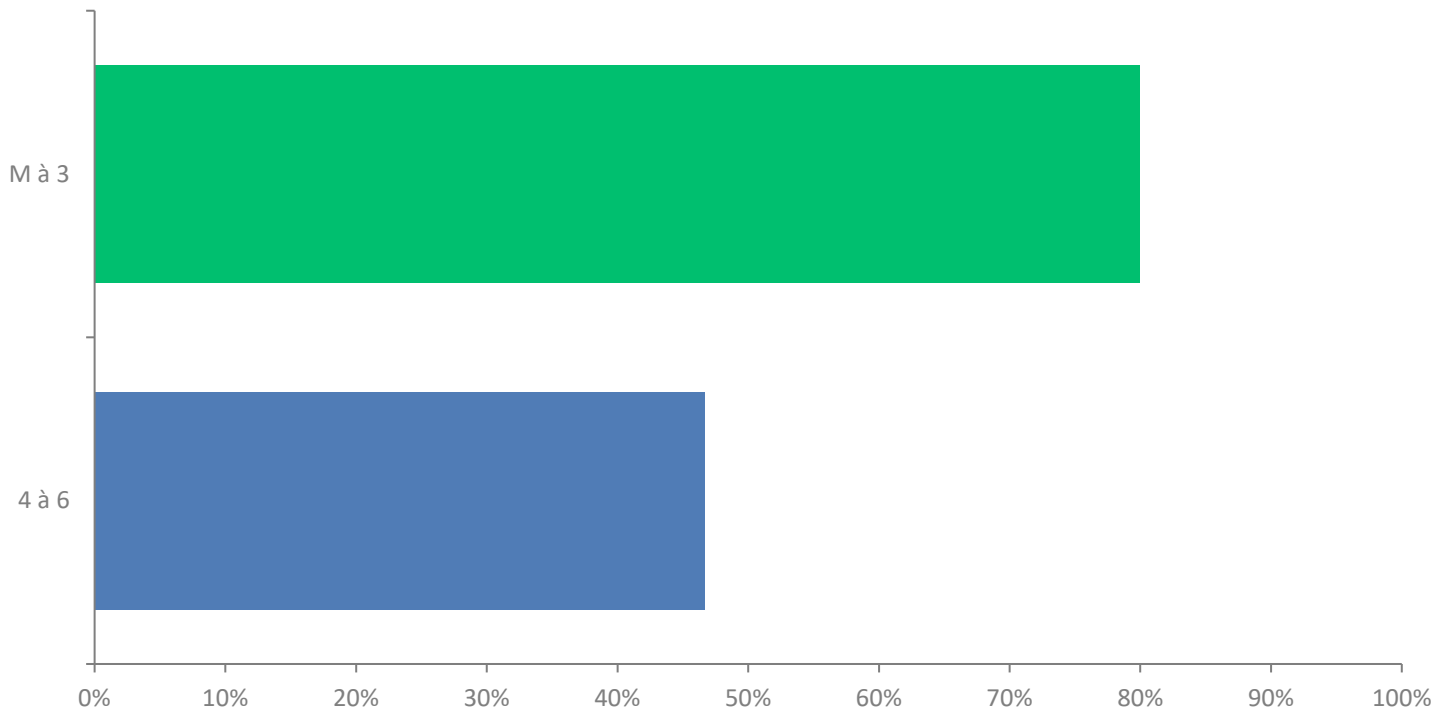
# Q1: Quelle est l'école actuelle de votre/ vos enfant(s) ?

Réponses obtenues : 30 Question(s) ignorée(s) : 0

ANSWER CHOICES	RESPONSES	
Notre-Dame des Vallées	100.00%	30
TOTAL		30

## Q2: Quel est le niveau scolaire de votre/ vos enfant(s) ?

Réponses obtenues : 30 Question(s) ignorée(s) : 0



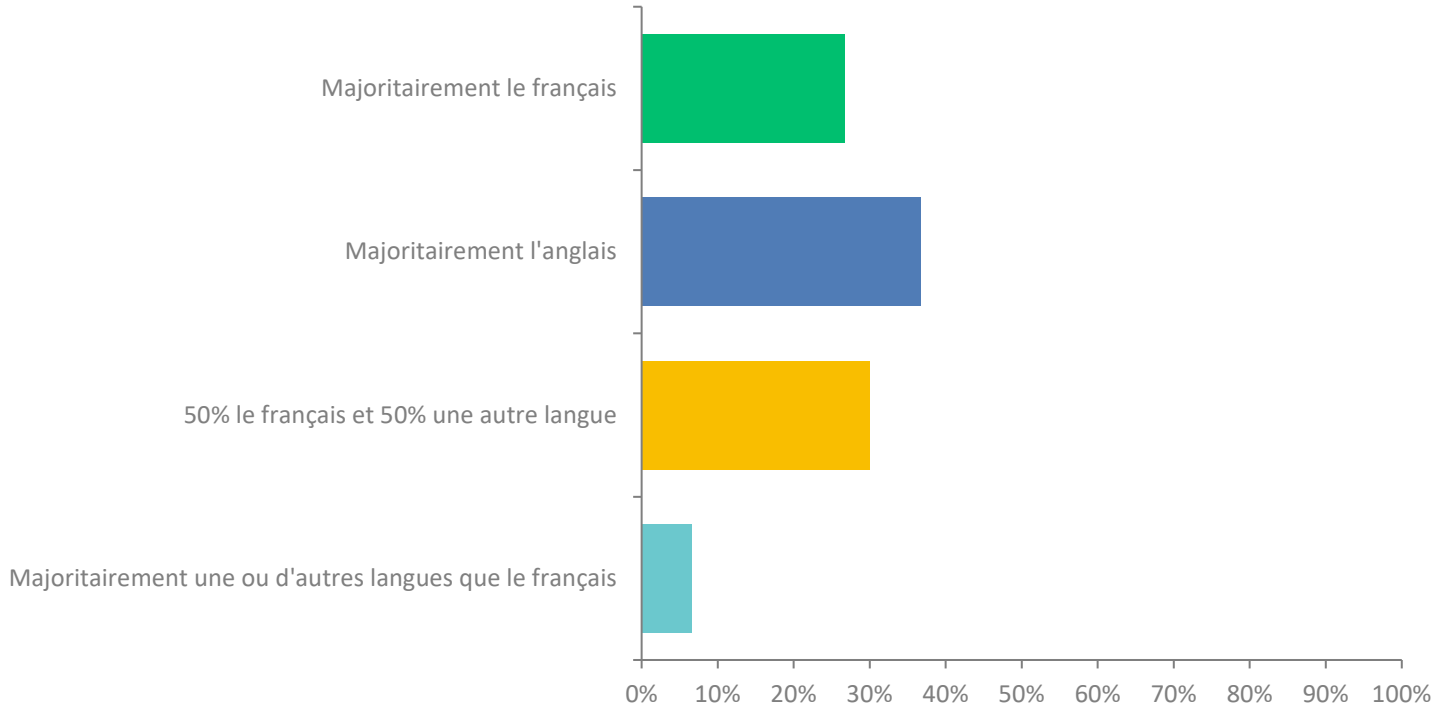
## Q2: Quel est le niveau scolaire de votre/ vos enfant(s) ?

Réponses obtenues : 30 Question(s) ignorée(s) : 0

ANSWER CHOICES	RESPONSES	
M à 3	80.00%	24
4 à 6	46.67%	14
TOTAL		38

### Q3: Quelle langue est utilisée le plus fréquemment à la maison avec votre/ vos enfant(s) ?

Réponses obtenues : 30 Question(s) ignorée(s) : 0



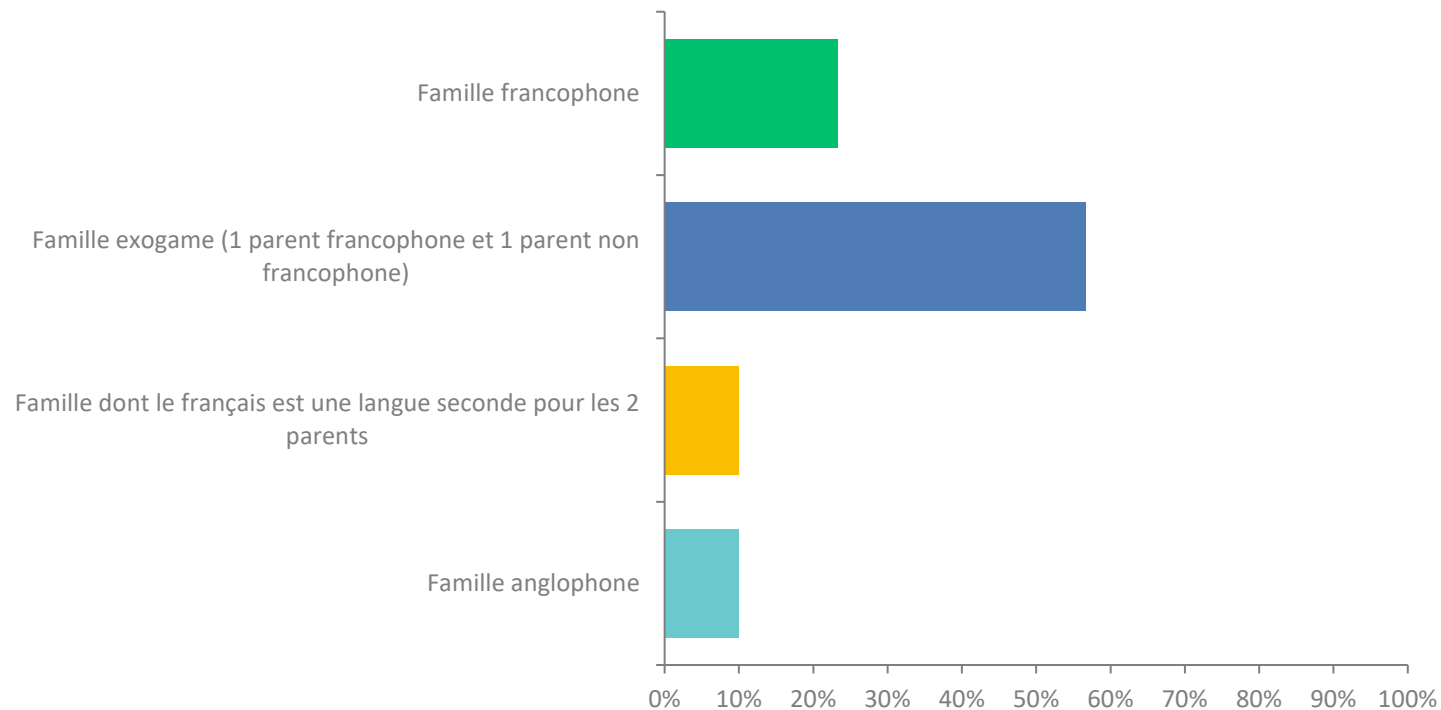
### Q3: Quelle langue est utilisée le plus fréquemment à la maison avec votre/ vos enfant(s) ?

Réponses obtenues : 30 Question(s) ignorée(s) : 0

ANSWER CHOICES	RESPONSES	
Majoritairement le français	26.67%	8
Majoritairement l'anglais	36.67%	11
50% le français et 50% une autre langue	30.00%	9
Majoritairement une ou d'autres langues que le français	6.67%	2
TOTAL		30

## Q4: Comment décrivez-vous votre famille ?

Réponses obtenues : 30 Question(s) ignorée(s) : 0



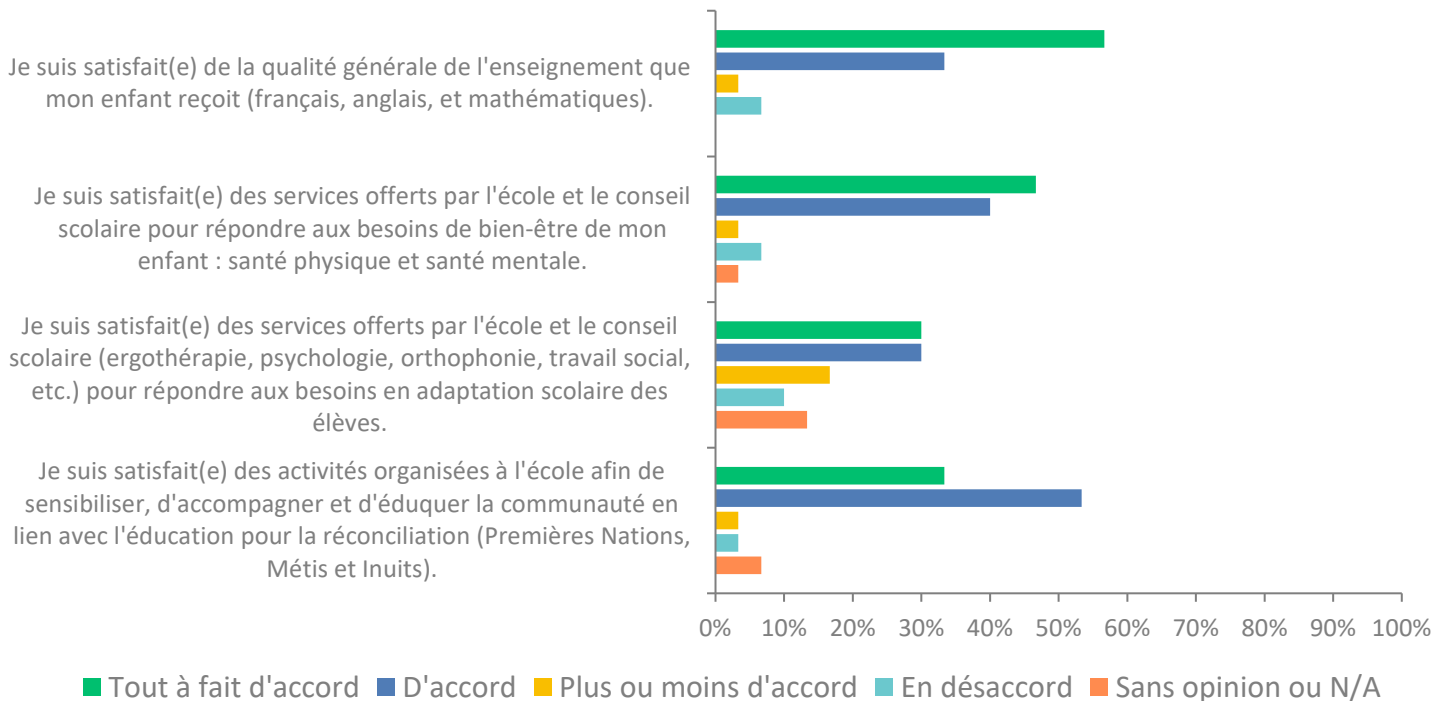
## Q4: Comment décrivez-vous votre famille ?

Réponses obtenues : 30 Question(s) ignorée(s) : 0

ANSWER CHOICES	RESPONSES	
Famille francophone	23.33%	7
Famille exogame (1 parent francophone et 1 parent non francophone)	56.67%	17
Famille dont le français est une langue seconde pour les 2 parents	10.00%	3
Famille anglophone	10.00%	3
TOTAL		30

## Q5: Veuillez compléter le tableau suivant :

Réponses obtenues : 30 Question(s) ignorée(s) : 0



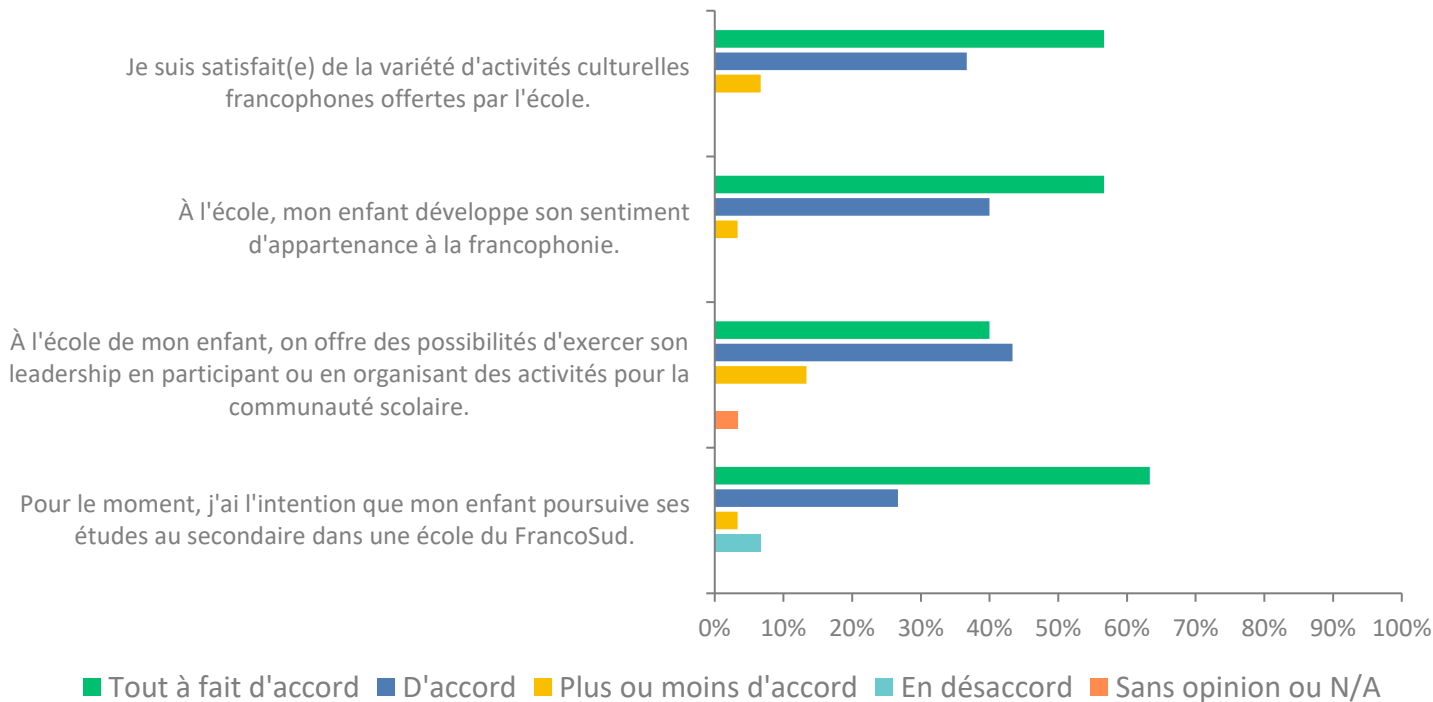
## Q5: Veuillez compléter le tableau suivant :

Réponses obtenues : 30 Question(s) ignorée(s) : 0

	TOUT À FAIT D'ACCORD	D'ACCORD	PLUS OU MOINS D'ACCORD	EN DÉSACCORD	SANS OPINION OU N/A	TOTAL
Je suis satisfait(e) de la qualité générale de l'enseignement que mon enfant reçoit (français, anglais, et mathématiques).	56.67% 17	33.33% 10	3.33% 1	6.67% 2	0.00% 0	30
Je suis satisfait(e) des services offerts par l'école et le conseil scolaire pour répondre aux besoins de bien-être de mon enfant : santé physique et santé mentale.	46.67% 14	40.00% 12	3.33% 1	6.67% 2	3.33% 1	30
Je suis satisfait(e) des services offerts par l'école et le conseil scolaire (ergothérapie, psychologie, orthophonie, travail social, etc.) pour répondre aux besoins en adaptation scolaire des élèves.	30.00% 9	30.00% 9	16.67% 5	10.00% 3	13.33% 4	30
Je suis satisfait(e) des activités organisées à l'école afin de sensibiliser, d'accompagner et d'éduquer la communauté en lien avec l'éducation pour la réconciliation (Premières Nations, Métis et Inuits).	33.33% 10	53.33% 16	3.33% 1	3.33% 1	6.67% 2	30

## Q6: Veuillez compléter le tableau suivant :

Réponses obtenues : 30 Question(s) ignorée(s) : 0



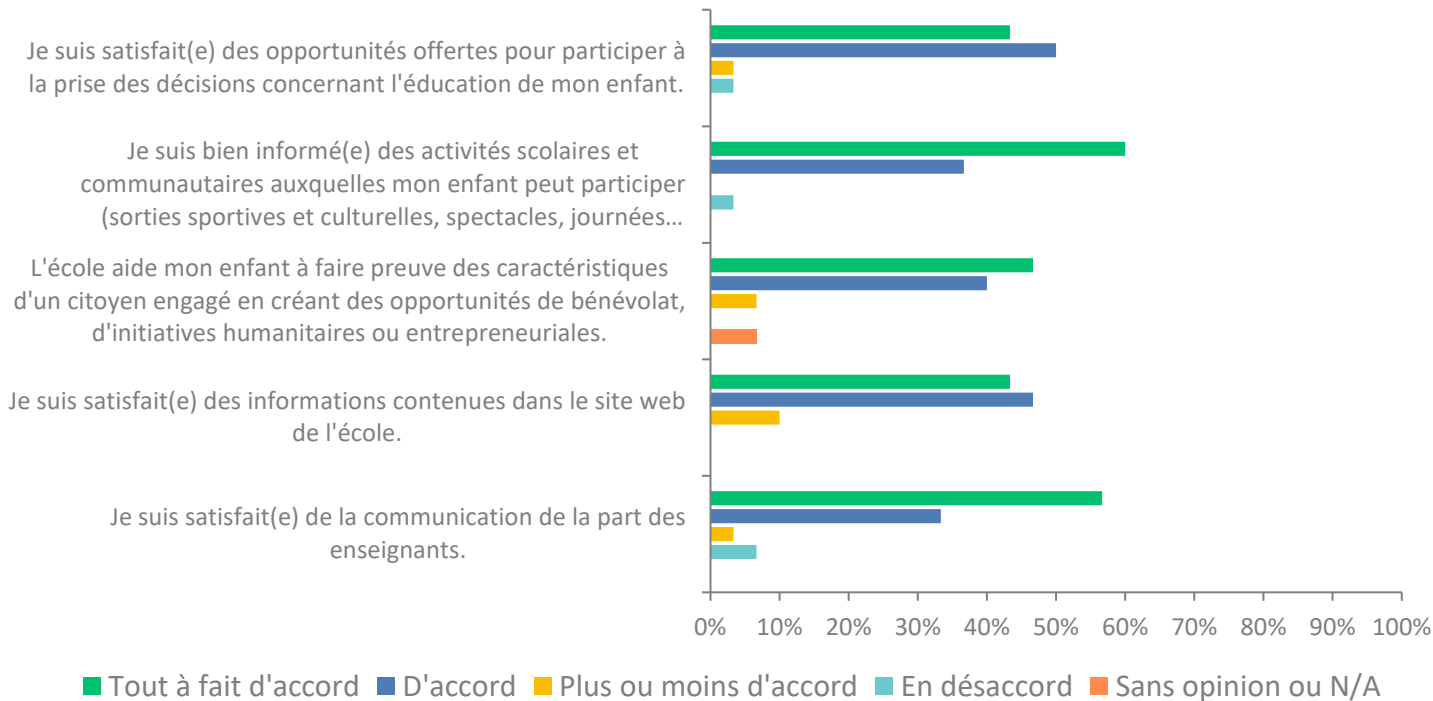
## Q6: Veuillez compléter le tableau suivant :

Réponses obtenues : 30 Question(s) ignorée(s) : 0

	TOUT À FAIT D'ACCORD	D'ACCORD	PLUS OU MOINS D'ACCORD	EN DÉSACCORD	SANS OPINION OU N/A	TOTAL
Je suis satisfait(e) de la variété d'activités culturelles francophones offertes par l'école.	56.67% 17	36.67% 11	6.67% 2	0.00% 0	0.00% 0	30
À l'école, mon enfant développe son sentiment d'appartenance à la francophonie.	56.67% 17	40.00% 12	3.33% 1	0.00% 0	0.00% 0	30
À l'école de mon enfant, on offre des possibilités d'exercer son leadership en participant ou en organisant des activités pour la communauté scolaire.	40.00% 12	43.33% 13	13.33% 4	0.00% 0	3.33% 1	30
Pour le moment, j'ai l'intention que mon enfant poursuive ses études au secondaire dans une école du FrancoSud.	63.33% 19	26.67% 8	3.33% 1	6.67% 2	0.00% 0	30

## Q7: Veuillez compléter le tableau suivant :

Réponses obtenues : 30 Question(s) ignorée(s) : 0



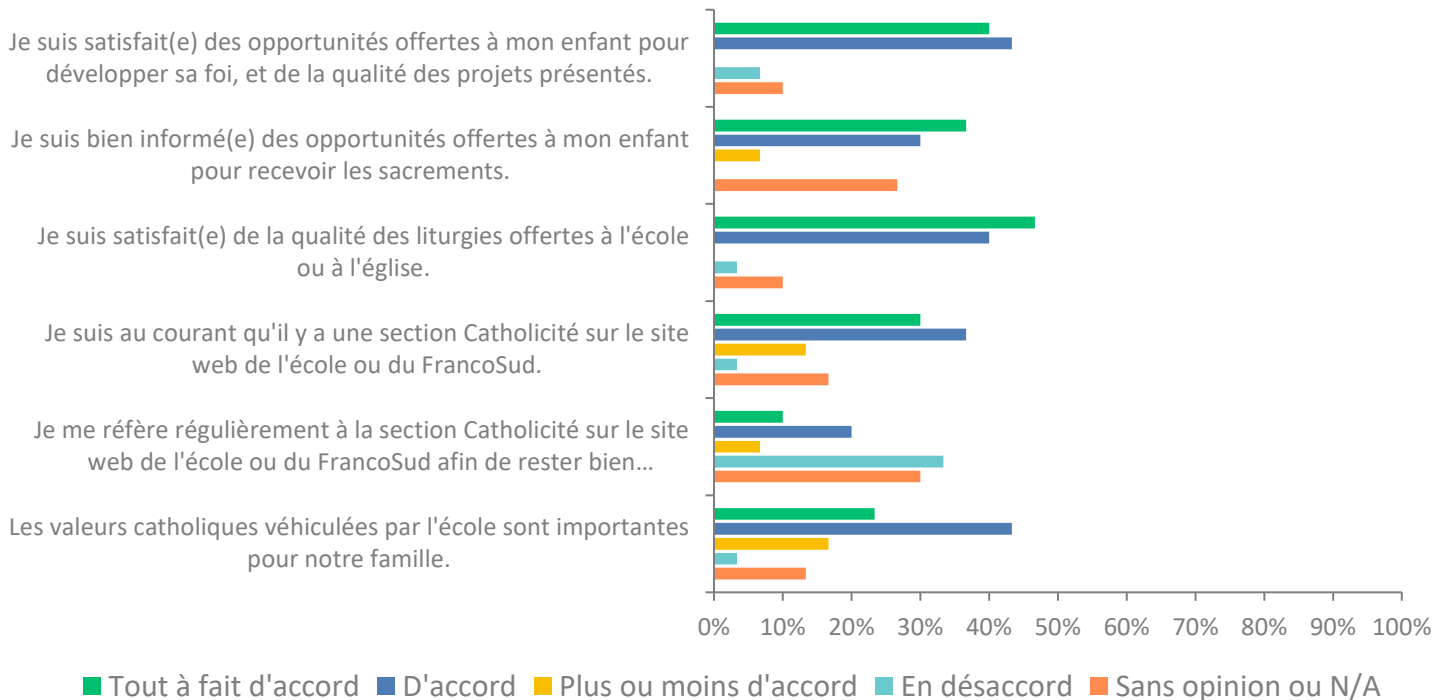
## Q7: Veuillez compléter le tableau suivant :

Réponses obtenues : 30 Question(s) ignorée(s) : 0

	TOUT À FAIT D'ACCORD	D'ACCORD	PLUS OU MOINS D'ACCORD	EN DÉSACCORD	SANS OPINION OU N/A	TOTAL
Je suis satisfait(e) des opportunités offertes pour participer à la prise des décisions concernant l'éducation de mon enfant.	43.33% 13	50.00% 15	3.33% 1	3.33% 1	0.00% 0	30
Je suis bien informé(e) des activités scolaires et communautaires auxquelles mon enfant peut participer (sorties sportives et culturelles, spectacles, journées thématiques, concours, etc.).	60.00% 18	36.67% 11	0.00% 0	3.33% 1	0.00% 0	30
L'école aide mon enfant à faire preuve des caractéristiques d'un citoyen engagé en créant des opportunités de bénévolat, d'initiatives humanitaires ou entrepreneuriales.	46.67% 14	40.00% 12	6.67% 2	0.00% 0	6.67% 2	30
Je suis satisfait(e) des informations contenues dans le site web de l'école.	43.33% 13	46.67% 14	10.00% 3	0.00% 0	0.00% 0	30
Je suis satisfait(e) de la communication de la part des enseignants.	56.67% 17	33.33% 10	3.33% 1	6.67% 2	0.00% 0	30

## Q8: Veuillez compléter le tableau suivant :

Réponses obtenues : 30 Question(s) ignorée(s) : 0



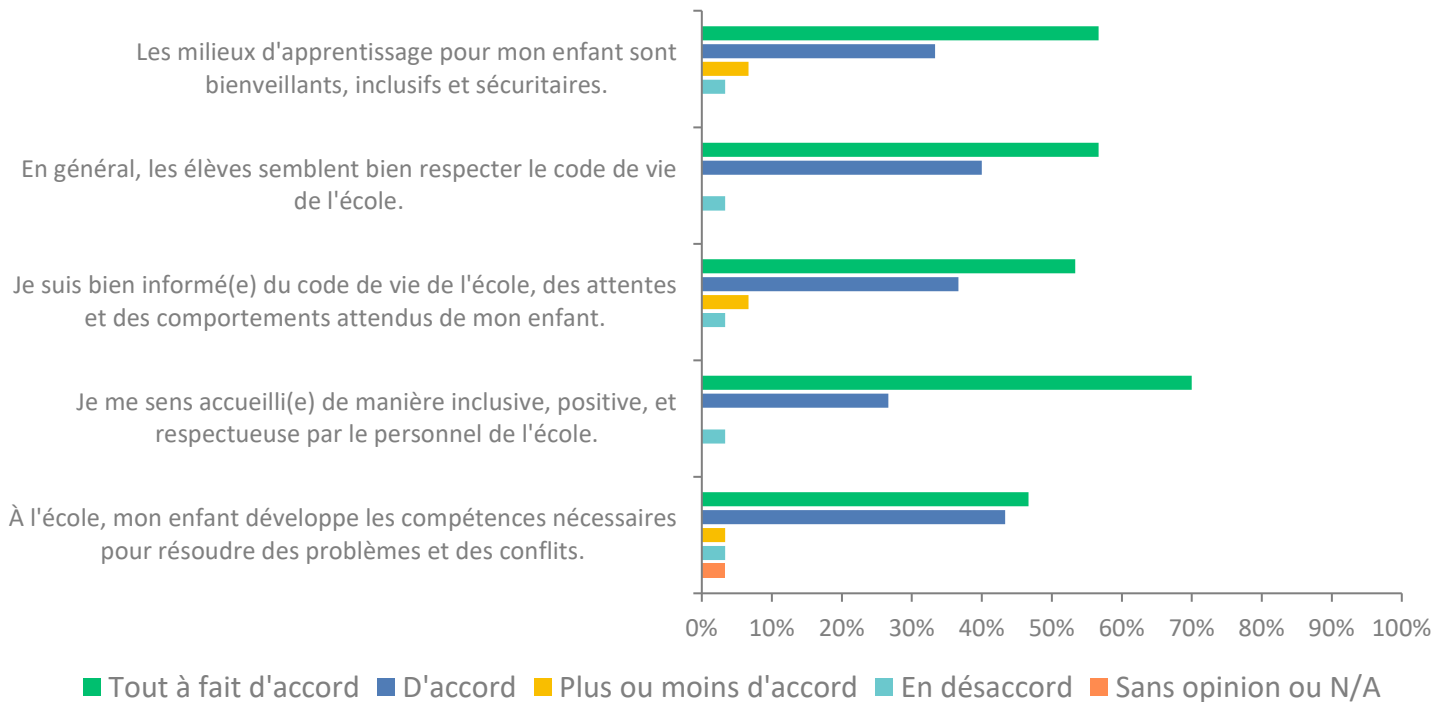
## Q8: Veuillez compléter le tableau suivant :

Réponses obtenues : 30 Question(s) ignorée(s) : 0

	TOUT À FAIT D'ACCORD	D'ACCORD	PLUS OU MOINS D'ACCORD	EN DÉSACCORD	SANS OPINION OU N/A	TOTAL
Je suis satisfait(e) des opportunités offertes à mon enfant pour développer sa foi, et de la qualité des projets présentés.	40.00% 12	43.33% 13	0.00% 0	6.67% 2	10.00% 3	30
Je suis bien informé(e) des opportunités offertes à mon enfant pour recevoir les sacrements.	36.67% 11	30.00% 9	6.67% 2	0.00% 0	26.67% 8	30
Je suis satisfait(e) de la qualité des liturgies offertes à l'école ou à l'église.	46.67% 14	40.00% 12	0.00% 0	3.33% 1	10.00% 3	30
Je suis au courant qu'il y a une section Catholicité sur le site web de l'école ou du FrancoSud.	30.00% 9	36.67% 11	13.33% 4	3.33% 1	16.67% 5	30
Je me réfère régulièrement à la section Catholicité sur le site web de l'école ou du FrancoSud afin de rester bien informé(e) .	10.00% 3	20.00% 6	6.67% 2	33.33% 10	30.00% 9	30
Les valeurs catholiques véhiculées par l'école sont importantes pour notre famille.	23.33% 7	43.33% 13	16.67% 5	3.33% 1	13.33% 4	30

## Q9: Veuillez compléter le tableau suivant :

Réponses obtenues : 30 Question(s) ignorée(s) : 0



## Q9: Veuillez compléter le tableau suivant :

Réponses obtenues : 30 Question(s) ignorée(s) : 0

	TOUT À FAIT D'ACCORD	D'ACCORD	PLUS OU MOINS D'ACCORD	EN DÉSACCORD	SANS OPINION OU N/A	TOTAL
Les milieux d'apprentissage pour mon enfant sont bienveillants, inclusifs et sécuritaires.	56.67% 17	33.33% 10	6.67% 2	3.33% 1	0.00% 0	30
En général, les élèves semblent bien respecter le code de vie de l'école.	56.67% 17	40.00% 12	0.00% 0	3.33% 1	0.00% 0	30
Je suis bien informé(e) du code de vie de l'école, des attentes et des comportements attendus de mon enfant.	53.33% 16	36.67% 11	6.67% 2	3.33% 1	0.00% 0	30
Je me sens accueilli(e) de manière inclusive, positive, et respectueuse par le personnel de l'école.	70.00% 21	26.67% 8	0.00% 0	3.33% 1	0.00% 0	30
À l'école, mon enfant développe les compétences nécessaires pour résoudre des problèmes et des conflits.	46.67% 14	43.33% 13	3.33% 1	3.33% 1	3.33% 1	30