

Sondage de satisfaction 2024-2025 - Élèves du secondaire Écoles CATHOLIQUES

Notre-Dame des Vallées

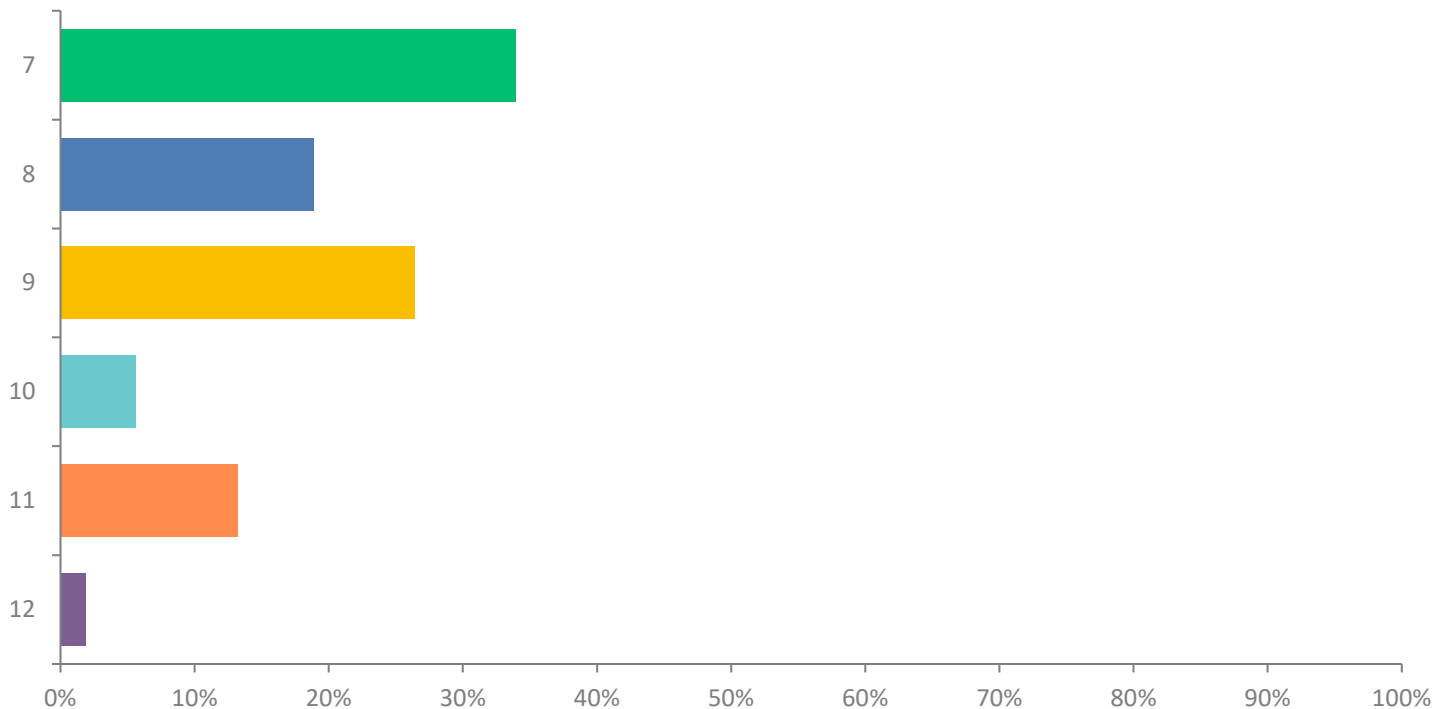
Q1: Quelle est ton école actuelle ?

Réponses obtenues : 53 Question(s) ignorée(s) : 0

ANSWER CHOICES	RESPONSES	
Notre-Dame des Vallées	100.00%	53
TOTAL		53

Q2: Quel est ton niveau scolaire ?

Réponses obtenues : 53 Question(s) ignorée(s) : 0



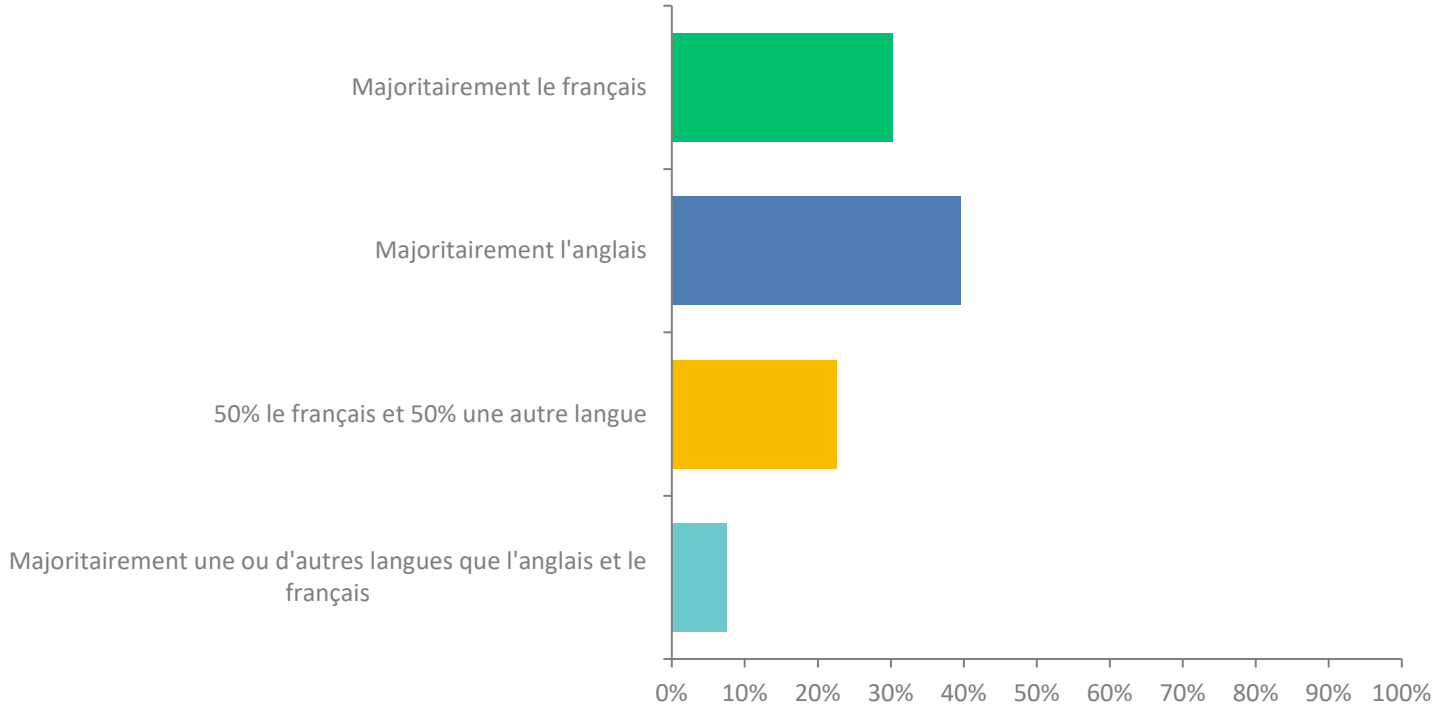
Q2: Quel est ton niveau scolaire ?

Réponses obtenues : 53 Question(s) ignorée(s) : 0

ANSWER CHOICES	RESPONSES	
7	33.96%	18
8	18.87%	10
9	26.42%	14
10	5.66%	3
11	13.21%	7
12	1.89%	1
TOTAL		53

Q3: Quelle langue parles-tu le plus fréquemment à la maison avec tes parents ?

Réponses obtenues : 53 Question(s) ignorée(s) : 0



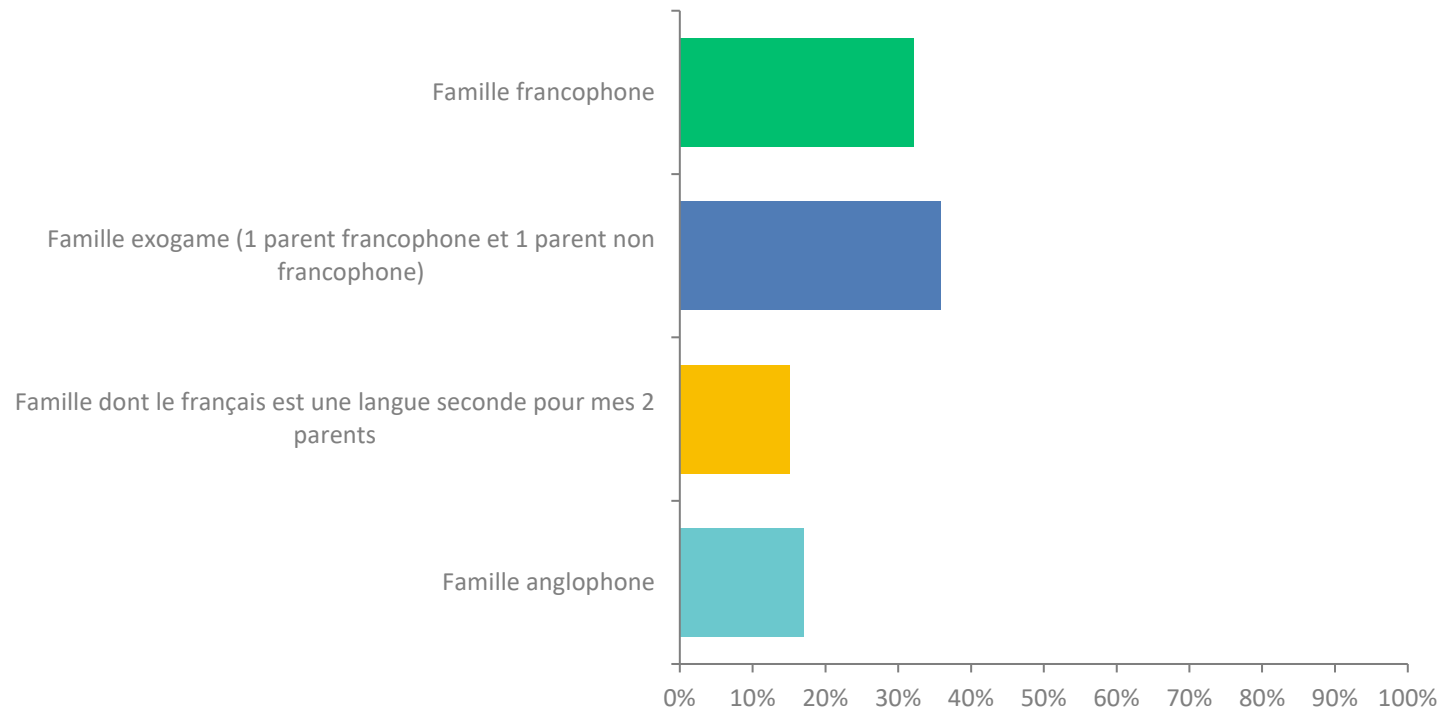
Q3: Quelle langue parles-tu le plus fréquemment à la maison avec tes parents ?

Réponses obtenues : 53 Question(s) ignorée(s) : 0

ANSWER CHOICES	RESPONSES	
Majoritairement le français	30.19%	16
Majoritairement l'anglais	39.62%	21
50% le français et 50% une autre langue	22.64%	12
Majoritairement une ou d'autres langues que l'anglais et le français	7.55%	4
TOTAL		53

Q4: Comment décris-tu ta famille ?

Réponses obtenues : 53 Question(s) ignorée(s) : 0



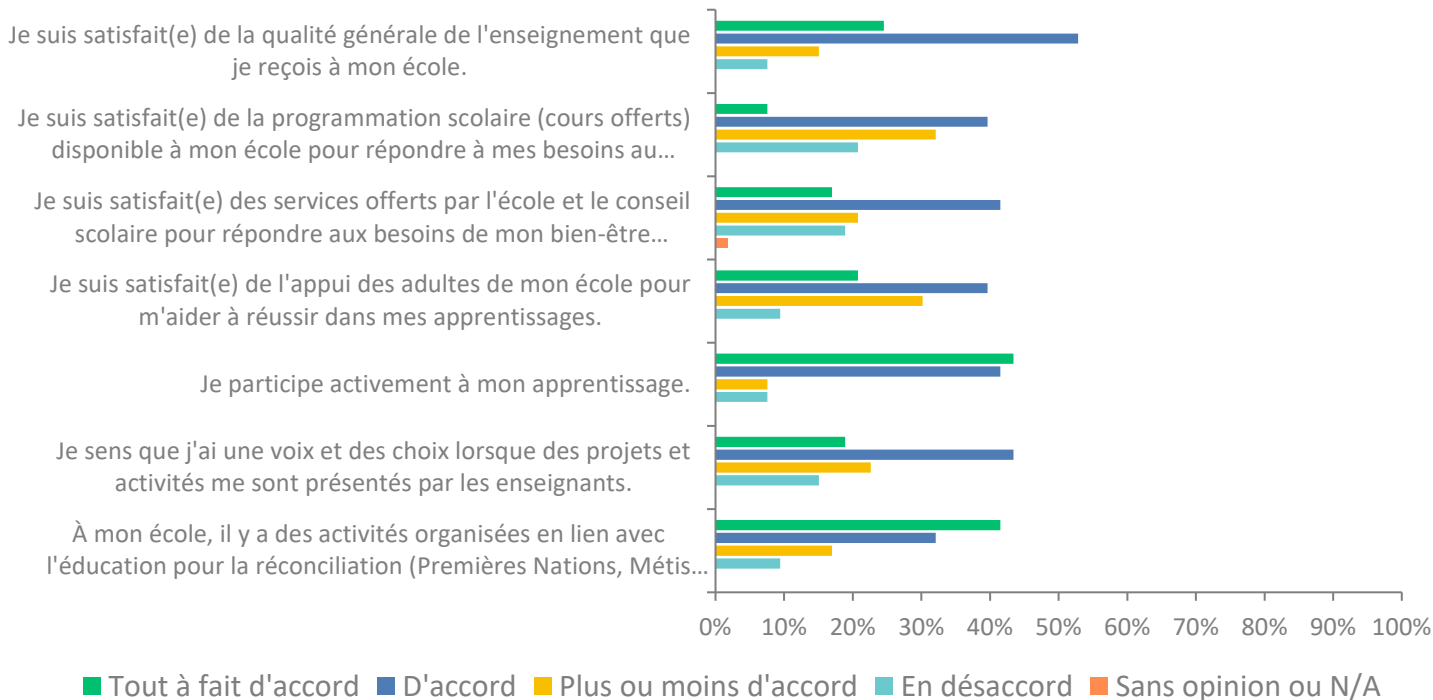
Q4: Comment décris-tu ta famille ?

Réponses obtenues : 53 Question(s) ignorée(s) : 0

ANSWER CHOICES	RESPONSES	
Famille francophone	32.08%	17
Famille exogame (1 parent francophone et 1 parent non francophone)	35.85%	19
Famille dont le français est une langue seconde pour mes 2 parents	15.09%	8
Famille anglophone	16.98%	9
TOTAL		53

Q5: Veuillez compléter le tableau suivant :

Réponses obtenues : 53 Question(s) ignorée(s) : 0



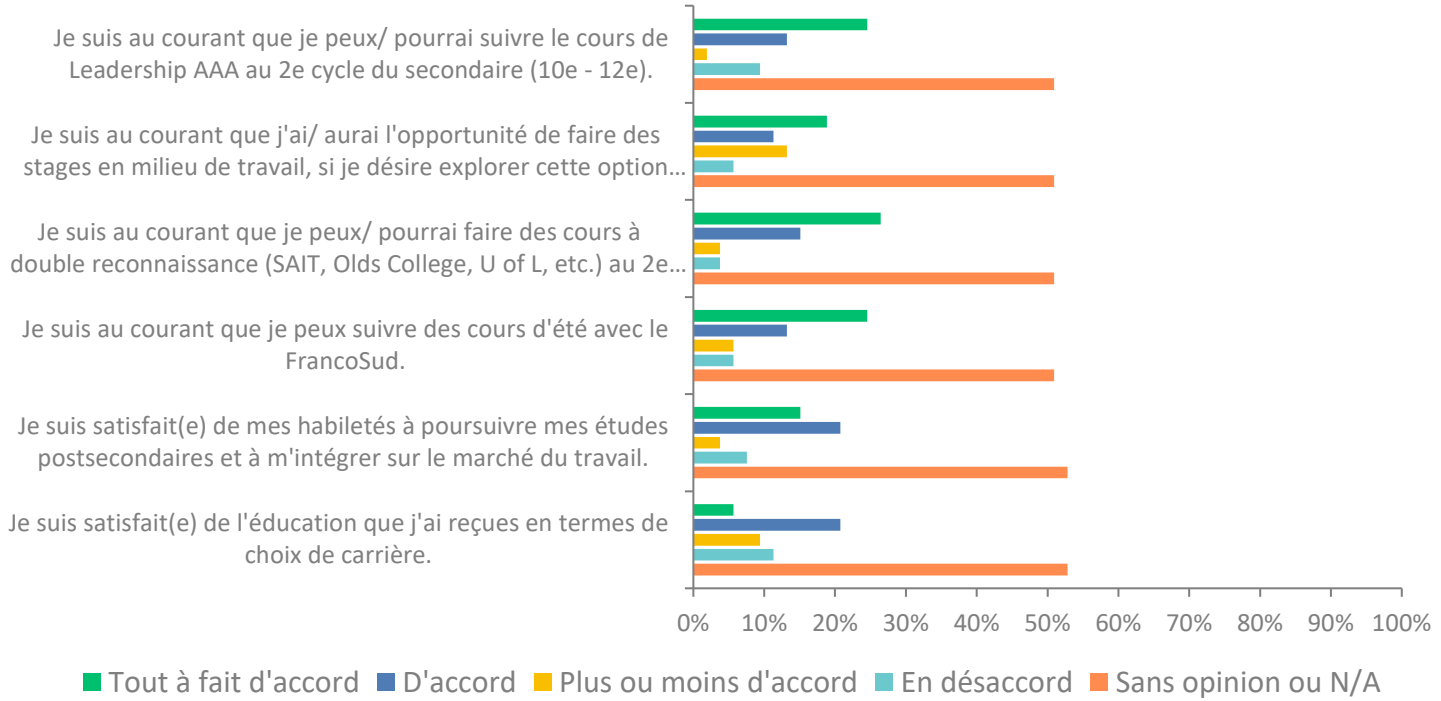
Q5: Veuillez compléter le tableau suivant :

Réponses obtenues : 53 Question(s) ignorée(s) : 0

	TOUT À FAIT D'ACCORD	D'ACCORD	PLUS OU MOINS D'ACCORD	EN DÉSACCORD	SANS OPINION OU N/A	TOTAL
Je suis satisfait(e) de la qualité générale de l'enseignement que je reçois à mon école.	24.53% 13	52.83% 28	15.09% 8	7.55% 4	0.00% 0	53
Je suis satisfait(e) de la programmation scolaire (cours offerts) disponible à mon école pour répondre à mes besoins au niveau académique.	7.55% 4	39.62% 21	32.08% 17	20.75% 11	0.00% 0	53
Je suis satisfait(e) des services offerts par l'école et le conseil scolaire pour répondre aux besoins de mon bien-être physique et mental.	16.98% 9	41.51% 22	20.75% 11	18.87% 10	1.89% 1	53
Je suis satisfait(e) de l'appui des adultes de mon école pour m'aider à réussir dans mes apprentissages.	20.75% 11	39.62% 21	30.19% 16	9.43% 5	0.00% 0	53
Je participe activement à mon apprentissage.	43.40% 23	41.51% 22	7.55% 4	7.55% 4	0.00% 0	53
Je sens que j'ai une voix et des choix lorsque des projets et activités me sont présentés par les enseignants.	18.87% 10	43.40% 23	22.64% 12	15.09% 8	0.00% 0	53
À mon école, il y a des activités organisées en lien avec l'éducation pour la réconciliation (Premières Nations, Métis et Inuits).	41.51% 22	32.08% 17	16.98% 9	9.43% 5	0.00% 0	53

de 9e à 12e. Si tu n'es pas dans cette catégorie, clique simplement sur "Sans opinion ou N/A" devant chaque affirmation.

Réponses obtenues : 53 Question(s) ignorée(s) : 0

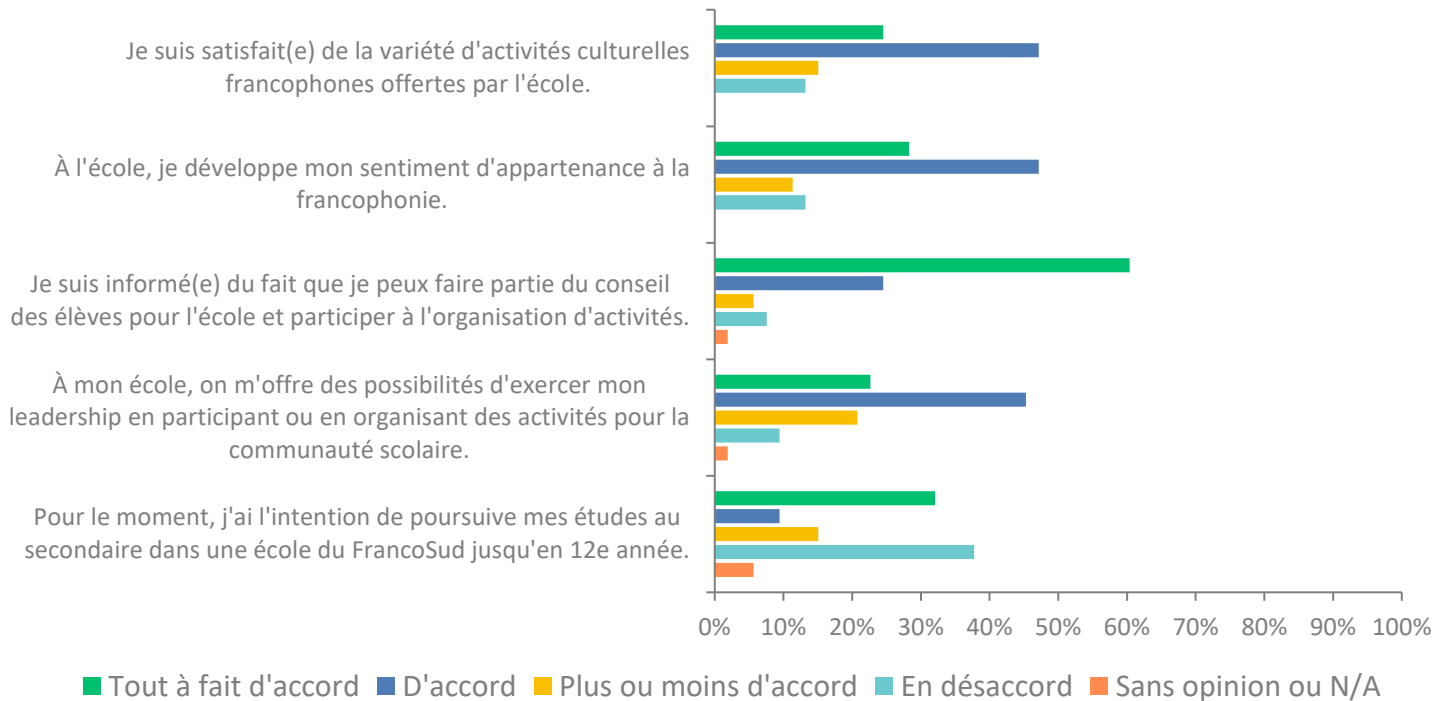


Q6: Les 6 affirmations suivantes sont destinées uniquement aux élèves de 9e à 12e. Si tu n'es pas dans cette catégorie, clique simplement sur "Sans opinion ou N/A" devant chaque affirmation. Réponses obtenues : 53 Question(s) ignorée(s) : 0

	TOUT À FAIT D'ACCORD	D'ACCORD	PLUS OU MOINS D'ACCORD	EN DÉSAACCORD	SANS OPINION OU N/A	TOTAL
Je suis au courant que je peux/ pourrai suivre le cours de Leadership AAA au 2e cycle du secondaire (10e - 12e).	24.53% 13	13.21% 7	1.89% 1	9.43% 5	50.94% 27	53
Je suis au courant que j'ai/ aurai l'opportunité de faire des stages en milieu de travail, si je désire explorer cette option au 2e cycle du secondaire (10e - 12e).	18.87% 10	11.32% 6	13.21% 7	5.66% 3	50.94% 27	53
Je suis au courant que je peux/ pourrai faire des cours à double reconnaissance (SAIT, Olds College, U of L, etc.) au 2e cycle du secondaire (10e - 12e).	26.42% 14	15.09% 8	3.77% 2	3.77% 2	50.94% 27	53
Je suis au courant que je peux suivre des cours d'été avec le FrancoSud.	24.53% 13	13.21% 7	5.66% 3	5.66% 3	50.94% 27	53
Je suis satisfait(e) de mes habiletés à poursuivre mes études postsecondaires et à m'intégrer sur le marché du travail.	15.09% 8	20.75% 11	3.77% 2	7.55% 4	52.83% 28	53
Je suis satisfait(e) de l'éducation que j'ai reçues en termes de choix de carrière.	5.66% 3	20.75% 11	9.43% 5	11.32% 6	52.83% 28	53

Q7: Veuillez compléter le tableau suivant :

Réponses obtenues : 53 Question(s) ignorée(s) : 0



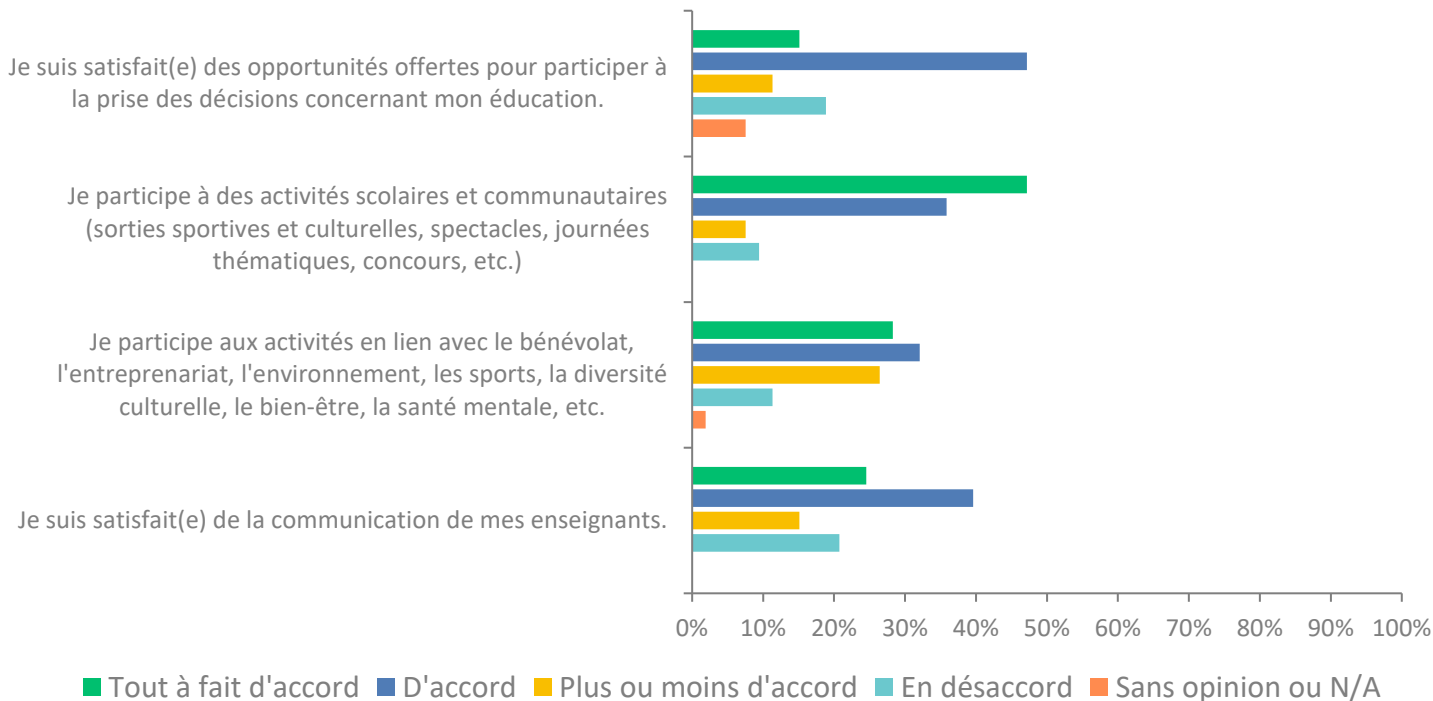
Q7: Veuillez compléter le tableau suivant :

Réponses obtenues : 53 Question(s) ignorée(s) : 0

	TOUT À FAIT D'ACCORD	D'ACCORD	PLUS OU MOINS D'ACCORD	EN DÉSACCORD	SANS OPINION OU N/A	TOTAL
Je suis satisfait(e) de la variété d'activités culturelles francophones offertes par l'école.	24.53% 13	47.17% 25	15.09% 8	13.21% 7	0.00% 0	53
À l'école, je développe mon sentiment d'appartenance à la francophonie.	28.30% 15	47.17% 25	11.32% 6	13.21% 7	0.00% 0	53
Je suis informé(e) du fait que je peux faire partie du conseil des élèves pour l'école et participer à l'organisation d'activités.	60.38% 32	24.53% 13	5.66% 3	7.55% 4	1.89% 1	53
À mon école, on m'offre des possibilités d'exercer mon leadership en participant ou en organisant des activités pour la communauté scolaire.	22.64% 12	45.28% 24	20.75% 11	9.43% 5	1.89% 1	53
Pour le moment, j'ai l'intention de poursuivre mes études au secondaire dans une école du FrancoSud jusqu'en 12e année.	32.08% 17	9.43% 5	15.09% 8	37.74% 20	5.66% 3	53

Q8: Veuillez compléter le tableau suivant :

Réponses obtenues : 53 Question(s) ignorée(s) : 0



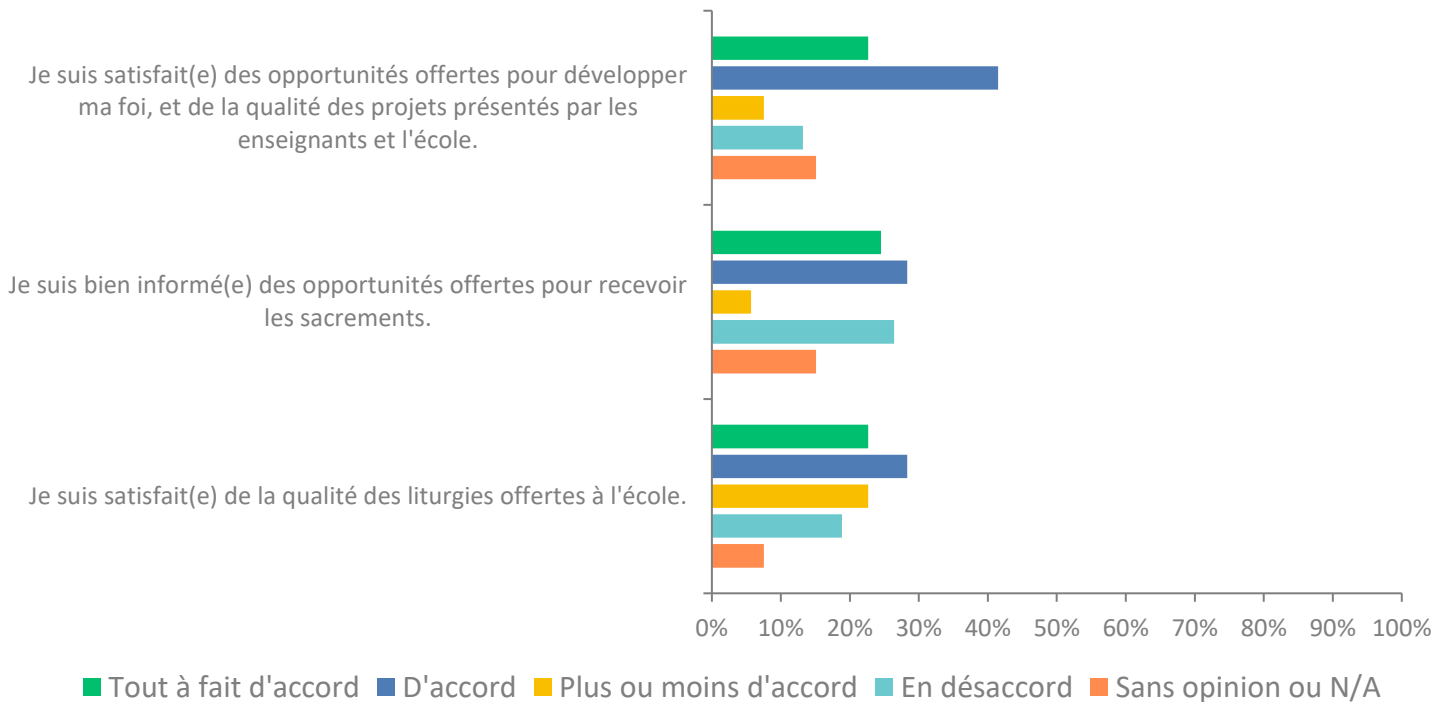
Q8: Veuillez compléter le tableau suivant :

Réponses obtenues : 53 Question(s) ignorée(s) : 0

	TOUT À FAIT D'ACCORD	D'ACCORD	PLUS OU MOINS D'ACCORD	EN DÉSACCORD	SANS OPINION OU N/A	TOTAL
Je suis satisfait(e) des opportunités offertes pour participer à la prise des décisions concernant mon éducation.	15.09% 8	47.17% 25	11.32% 6	18.87% 10	7.55% 4	53
Je participe à des activités scolaires et communautaires (sorties sportives et culturelles, spectacles, journées thématiques, concours, etc.)	47.17% 25	35.85% 19	7.55% 4	9.43% 5	0.00% 0	53
Je participe aux activités en lien avec le bénévolat, l'entrepreneuriat, l'environnement, les sports, la diversité culturelle, le bien-être, la santé mentale, etc.	28.30% 15	32.08% 17	26.42% 14	11.32% 6	1.89% 1	53
Je suis satisfait(e) de la communication de mes enseignants.	24.53% 13	39.62% 21	15.09% 8	20.75% 11	0.00% 0	53

Q9: Veuillez compléter le tableau suivant :

Réponses obtenues : 53 Question(s) ignorée(s) : 0



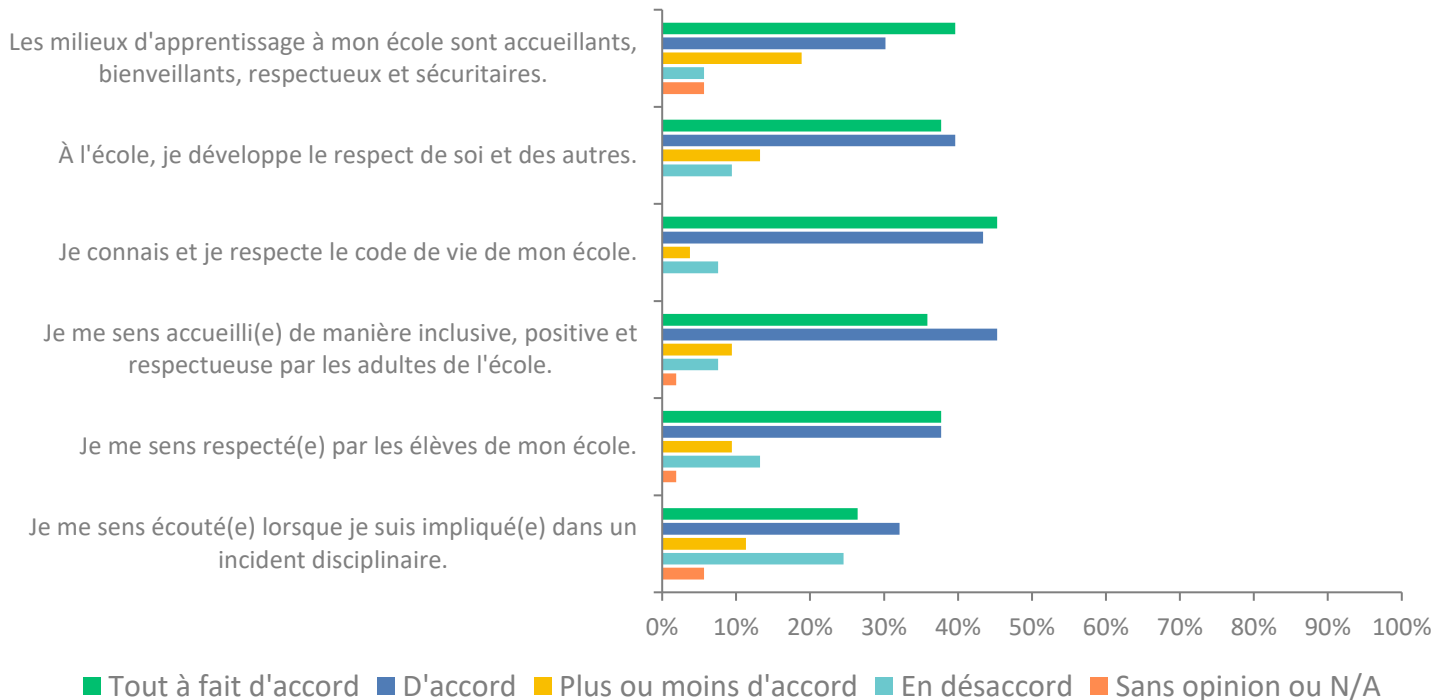
Q9: Veuillez compléter le tableau suivant :

Réponses obtenues : 53 Question(s) ignorée(s) : 0

	TOUT À FAIT D'ACCORD	D'ACCORD	PLUS OU MOINS D'ACCORD	EN DÉSACCORD	SANS OPINION OU N/A	TOTAL
Je suis satisfait(e) des opportunités offertes pour développer ma foi, et de la qualité des projets présentés par les enseignants et l'école.	22.64% 12	41.51% 22	7.55% 4	13.21% 7	15.09% 8	53
Je suis bien informé(e) des opportunités offertes pour recevoir les sacrements.	24.53% 13	28.30% 15	5.66% 3	26.42% 14	15.09% 8	53
Je suis satisfait(e) de la qualité des liturgies offertes à l'école.	22.64% 12	28.30% 15	22.64% 12	18.87% 10	7.55% 4	53

Q10: Veuillez compléter le tableau suivant :

Réponses obtenues : 53 Question(s) ignorée(s) : 0



Q10: Veuillez compléter le tableau suivant :

Réponses obtenues : 53 Question(s) ignorée(s) : 0

	TOUT À FAIT D'ACCORD	D'ACCORD	PLUS OU MOINS D'ACCORD	EN DÉSACCORD	SANS OPINION OU N/A	TOTAL
Les milieux d'apprentissage à mon école sont accueillants, bienveillants, respectueux et sécuritaires.	39.62% 21	30.19% 16	18.87% 10	5.66% 3	5.66% 3	53
À l'école, je développe le respect de soi et des autres.	37.74% 20	39.62% 21	13.21% 7	9.43% 5	0.00% 0	53
Je connais et je respecte le code de vie de mon école.	45.28% 24	43.40% 23	3.77% 2	7.55% 4	0.00% 0	53
Je me sens accueilli(e) de manière inclusive, positive et respectueuse par les adultes de l'école.	35.85% 19	45.28% 24	9.43% 5	7.55% 4	1.89% 1	53
Je me sens respecté(e) par les élèves de mon école.	37.74% 20	37.74% 20	9.43% 5	13.21% 7	1.89% 1	53
Je me sens écouté(e) lorsque je suis impliqué(e) dans un incident disciplinaire.	26.42% 14	32.08% 17	11.32% 6	24.53% 13	5.66% 3	53